

# Biomembranas

José Manuel Huertas Suárez 

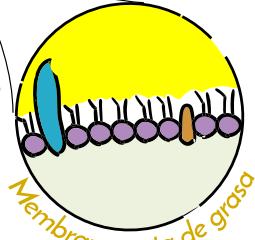
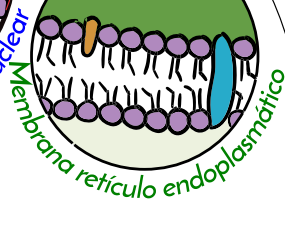
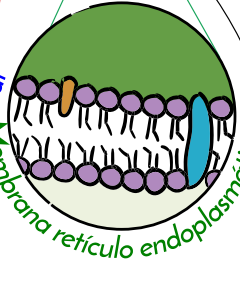
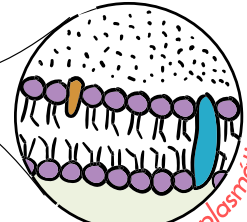
Una biomembrana o membrana biológica o membrana celular separa la célula del medio ambiente extracelular o bien crea compartimentos intracelulares. Todas se caracterizan por ser selectivamente permeables.

Una célula en un fluido

¿Todas las membranas son iguales? No, aunque se parecen

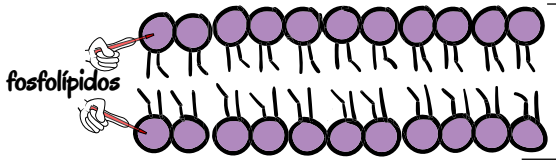


MEDIO EXTERNO (=fuera de la célula)



## BICAPA de FOSFOLÍPIDOS

MEDIO EXTERNO (=fuera de la célula)



MEDIO INTERNO (=dentro de la célula)

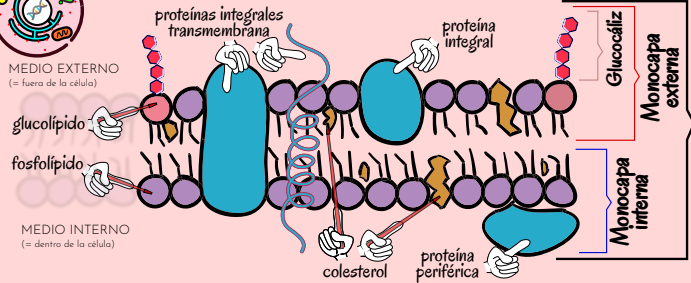
Bicapa de fosfolípidos



## MEMBRANA PLASMÁTICA en CÉLULAS ANIMALES

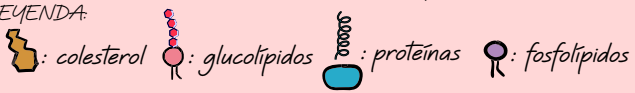


MEDIO EXTERNO (=fuera de la célula)



Membrana plasmática

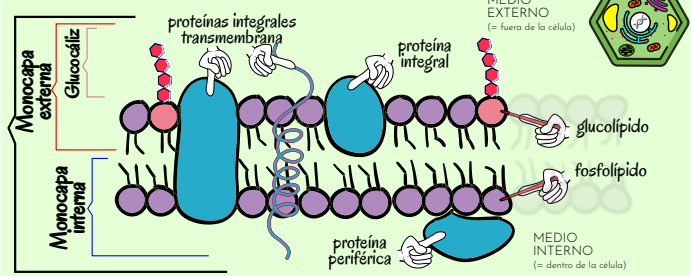
LEYENDA:



## MEMBRANA PLASMÁTICA en CÉLULAS VEGETALES



MEDIO EXTERNO (=fuera de la célula)



LEYENDA:

