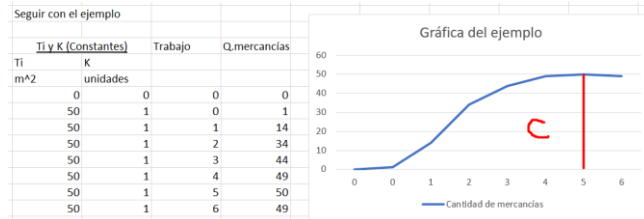


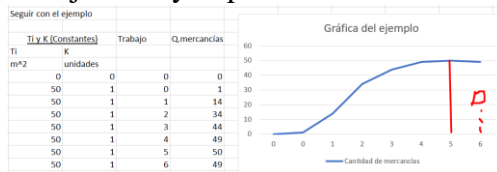
Tipos de producción en el corto plazo

1. **La producción total:** la pregunta que responde es: ¿cuántas unidades producen los trabajadores?, y sirve para saber hasta dónde obtener la máxima producción. En toda función de producción existe dos fases, una tasa creciente y tasa decreciente

- a. **Tasa creciente:** sucede cuando se incrementen el número de trabajadores y la producción total aumenta, en el ejemplo la tasa creciente es hasta el 5to trabajador:



- b. Esto sucede porque los trabajadores están cómodos tanto en con la ti. Como con el K.
- c. **Tasa decreciente:** Sucede cuando se incrementa el número de trabajadores y la producción total disminuye.



En el ejemplo es hasta el 6to trabajador, esto se explica porque existe incomodidad en la limitación de la tierra y el capital.

2. **Producción promedio:** La pregunta que plantea es: ¿cuántas unidades produce un trabajador en promedio?. Y sirve para ser utilizada como una medida de la productividad. Es decir, el rendimiento del trabajador.

$$\text{Productividad} = \text{Rendimiento}$$

Comparar rendimiento

$$\text{Fórmula: } PP = \frac{\text{producción total}}{\text{Número de trabajadores}}$$

Condiciones:

- a) Debe ser en el mismo tiempo.
- b) Con los mismos factores de la producción.

Análisis: Al igual que la producción total la promedio tiene dos fases, rendimientos crecientes y rendimientos decrecientes. Esto sucede porque cuando hay pocos trabajadores, el capital y la tierra le son suficientes, y hasta le sobra, y esto les permite incrementar su productividad; y sucederá lo contrario mientras siga aumentando los trabajadores.

3. **Producción marginal:** la pregunta que plantea es: ¿cuánto se incrementa la producción cada vez que se incrementa un trabajador?

$$\text{Fórmula: } Pmg = \frac{\Delta PT}{\Delta QT}$$

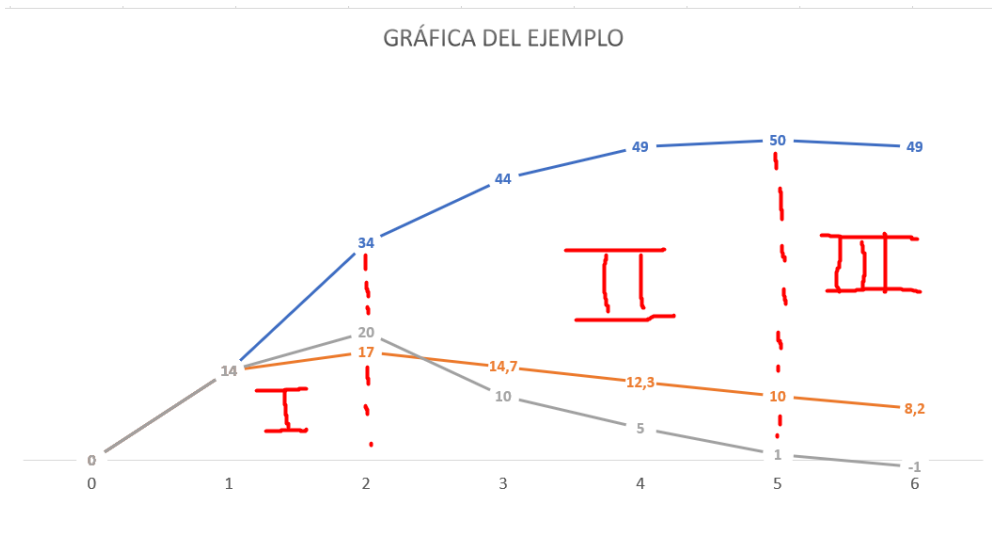
Análisis: Al igual que la producción total y promedio, existen dos fases, rendimientos marginales crecientes y decrecientes.

- **Rendimientos marginales crecientes:** Al incrementar un trabajador, aumenta la producción total y el producto marginal también. Esto sucede porque cada vez que se aumenta un trabajador se enfrenta una cantidad de tierra y capital suficiente, y hasta excesivo.

- **Rendimiento marginal decreciente:** Sucede cuando al incrementar un trabajador, si aumenta la producción total, hasta llegar a un máximo para después disminuir, cuando esto sucede, la producción marginal es negativa. Esto sucede porque cada vez que se aumenta un trabajador se encuentra con una cantidad de tierra y capital cada vez más pequeño

Las tres etapas de la producción

Para apreciar las tres etapas es necesario hacer la gráfica de los tres tipos de producciones. (La total, la promedio y la marginal)



El máximo provecho del capital y la tierra es al terminar el segundo cuadrante.

Resumen

RESUMEN			
Prod/Etapas	I	II	III
PT	↑	↑	↓
PP	↑	↓	↓
Pmg	↑	↓	↓
Detalles	Pmg>PP		Pmg<PP
	Termina cuando la PP=Pmg	Termina si la Pmg tiende a 0	La Pmg<0
		La Pmg cuando tiende a 0, coincide con la Ptmáxima	