

“Pearltrees” és una eina que permet als seus usuaris organitzar, recopilar i compartir les URL que empen més sovint. També és possible afegir-hi col·leccions, documents, notes i fotografies. Una de les coses bones que té pearltrees és que pots agrupar amb carpetes distintes planes web que a tu t’interessin. És a dir, podem crear una carpeta que es digui “Xarxes Socials” i a dins hi posam: facebook, twitter i tuenti. O una altra que es digui “Cercadors” i podem agrupar: Google Scholar i ERIC.

En definitiva, Pearltrees, és una eina que ens pot servir molt tant a nivell personal com professional, per tal de tenir ben agrupades les nostres eines informàtiques.



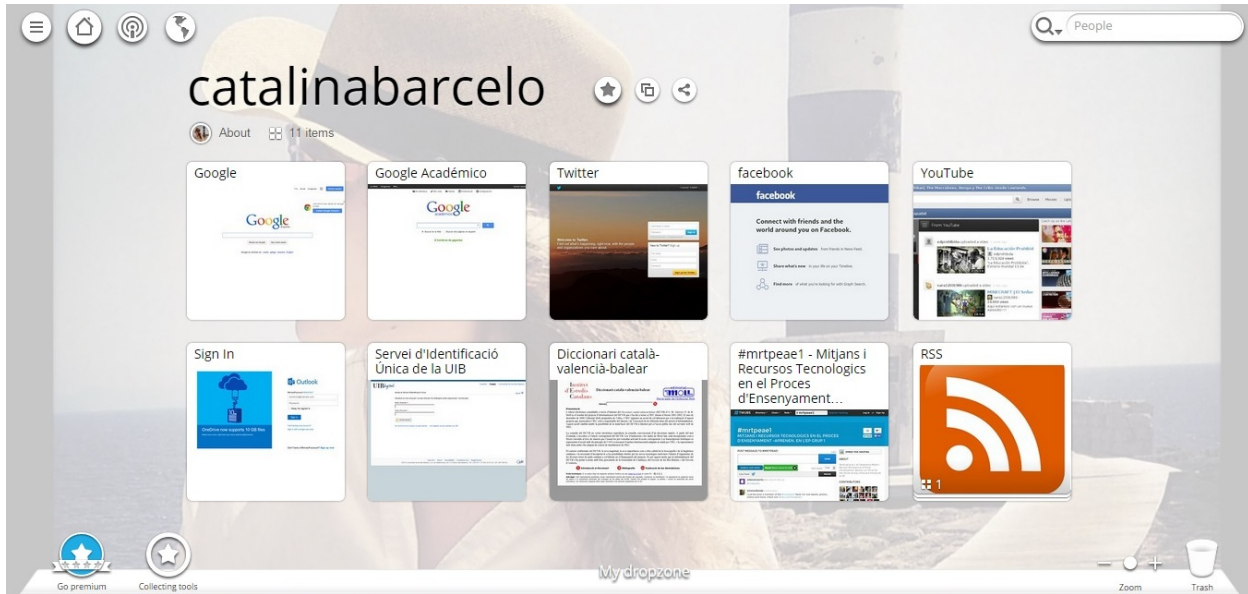
<http://www.pearltrees.com/cmjtjc>

Les eines que hem inclòs al nostre Pearltrees grupal són:

- *Google académico*: és un cercador de Google especialitzat en treballs acadèmics. Nosaltres el feim servir quan hem de cercar informació per fer treballs de classe.
- *RSS*: És un arxiu XML que ens permet seguir una sèrie de blogs o llocs web del nostre interès i ens arriba la informació actualitzada directament entrant al nostre lector.
- *Carpeta d'aprenentatge*: és la nostra eina bàsica de treball grupal. És el lloc on hi tenim totes les tasques que anam fent.

- *Twitter*: és una aplicació que ens permet compartir les tasques amb els nostres companys de classe. També la feim servir de caire personal.
- *Google drive*: és una eina gratuïta que permet tenir una còpia de seguretat dels fitxers i accedir-hi des d'un telèfon mòbil, una tableta o un ordinador. Nosaltres ho empram per compartir i crear documents entre els membres del grup. D'aquesta manera podem treballar des de casa.
- *Gmail*: és un servei de correu electrònic gratuït. L'empram per comunicar-nos entre nosaltres, enviar-nos tasques o qualsevol altra informació. És necessari per poder utilitzar el google drive.
- *UIB digital*: és una plana web de la Universitat que ens permet entrar al Campus Extens i accedir a l'assignatura per saber quines són les tasques que s'han de fer a cada taller de pràctiques i per comunicar-nos amb les professores.
- *Pixton*: és una eina per crear còmics. La tenim al nostre Pearltrees grupal perquè un dels companys la fa servir per un dels tallers.
- *Educaplay*: és una plataforma que permet crear i compartir activitats educatives multimèdia. També l'està emprant un dels companys del grup.
- *Glogster*: és una eina que permet crear murals digitals multimèdia. Com les dues anteriors, també l'utilitzam pel taller de materials multimèdia.

Per concloure cal dir que Pearltrees, com a estudiants, ens ajuda a tenir una millor organització de les eines que empram més sovint. D'aquesta manera, a l'hora d'haver de fer una tasca, tan sols és necessari accedir al Pearltrees grupal i escollir l'eina que necessitem. També ens serveix per poder guardar altres URL que trobem interessants per al nostre projecte. És una eina que abans no coneixíem però ara hem pogut veure que ens és de gran utilitat. A més, no només l'emprarem ara per fer aquesta tasca de l'assignatura, sinó que podrem seguir emprant-la més endavant quan ja ens hagem incorporat al món laboral de l'educació.



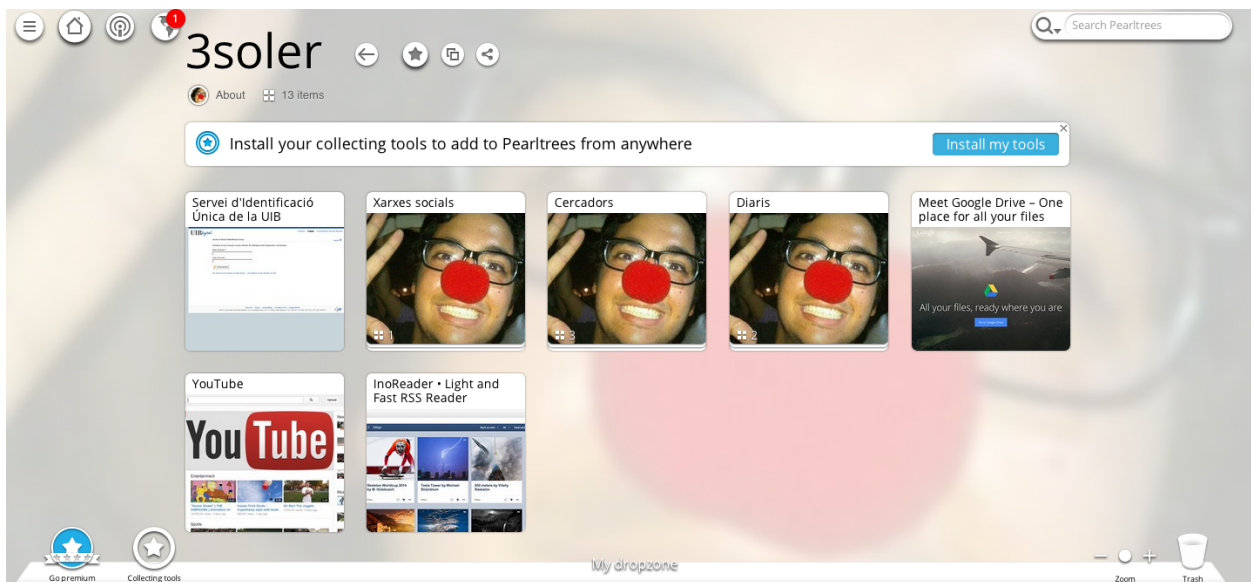
<http://www.pearltrees.com/catalinabarcelo>

Eines incloses al Pearltrees personal:

- *Google*: és el motor de recerca més utilitzat a la web. Jo sempre l'utilitzo per cercar quasi tota la informació que necessito.
- *Google académico*: és un cercador de Google especialitzat en treballs acadèmics. És el que faig servir quan he de fer recerca d'informació per als treballs.
- *Twitter*: és una aplicació que empra per compartir tasques de l'assignatura, per llegir la informació que publiquen els diaris i per veure què comparteixen les persones que segueixo en el món de l'educació.
- *Facebook*: és una de les xarxes socials més conegudes actualment. Personalment el faig servir diàriament per comunicar-me amb els amics/guies, per compartir fotografies i vídeos i altres notícies que trobo interessants.
- *Youtube*: és un portal web en el qual els usuaris poden pujar i compartir vídeos. Jo el faig servir molt sovint per escoltar música i per mirar vídeos del meu interès.
- *Hotmail*: és un servei de missatgeria electrònica. M'és útil per comunicar-me.
- *UIB digital*: és una plana web de la UIB que em permet accedir a Campus Extens, consultar els horaris, les notes i comunicar-me amb els professors/es. La faig servir diàriament.

- *Diccionari català-valencià-balear*: és el diccionari que faig servir quan no sé el significat d'una paraula.
- *#mrtpeael*: és el hashtag de l'assignatura. El faig servir per compartir les tasques i altra informació rellevant relacionada amb les TIC amb la resta de companys del Grup 1.
- *RSS*: és un arxiu XML que permet seguir blogs i pàgines web d'interès personal i acadèmic. Jo l'obro quasi cada dia per veure quines són les darreres notícies en temes d'educació i les TIC.

En conclusió, *Pearltrees* és una eina que mai abans havia utilitzat, bàsicament perquè no la coneixia. No obstant, ara veig que és molt útil i puc tenir una nova manera d'organitzar les eines que més utilitzo, totes a un mateix lloc. A més, també puc visitar els dels altres companys i afegir noves col·leccions que m'interessin.



<http://www.pearltrees.com/3soler>

Les eines que he posat al pearltrees, les he dividit alguns dins carpetes i unes altres de soltes, indicaré les que van dins les carpetes i les soltes:

- **Correu:**

- **Gmail:** és un servei de missatgeria electrònica. Jo l'ús a nivell professional, és a dir el gmail per jo és el correu de la feina i la universitat.
- **Hotmail:** és un servei de missatgeria electrònica. En aquest cas l'ús pel "correu basura".

- **Xarxes socials:**

- **Facebook:** És una xarxa social. Personalment l'utilitz per comunicar-me amb els amics i no pujo moltes fotos ni comentaris, també em serveix perquè tenc pàgines per comprar i principalment per mirar les notícies dels diaris i sobretot per mirar coses de l'esplai o coses de la carrera.
- **Twitter:** És una Xarxa social coneguda principalment pel seu microblogging i per ser una de les xarxes més empleades pels famosos. Jo a nivell personal l'utilitz per l'assignatura de TIC i poca cosa més.
- **Pinterest:** És una xarxa social. Jo l'utilitz principalment per la feina i el voluntariat, perquè pots cercar com fer tallers i imatges molt originals i mil coses per poder fer amb els nins.

- **Cercadors:**

- **Google:** és el cercador més conegut. és molt fàcil d'usar i també pots trobar moltes coses.
- **Google scholar:** És el cercador de google on pots trobar articles, llibres, revistes... a nivell professional. Aquest l'utilitz per poder cercar articles de revistes i poder fer els meus treballs de la universitat.
- **ERIC (Education Resources Information Center):** És el cercador més important a nivell educatiu. Aquest és el cercador que més utilitz perquè és on es troba major quantitat d'informació sobre educació.

- **Diaris:**

- **dBalears:** diari on-line. Aquest és el diària que més llegesc.
- **Diari de Mallorca:** diari on-line. Aquest diari és el segon que més llegesc.

- **Drive:** És una eina per usar on-line i és molt útil per poder fer feines a distància, tant sigui a word, power point, excel, fer dibuix i formularis.
- **Youtube:** És un canal on-line per poder mirar vídeos.
- **RSS:** És un arxiu XML que ens permet cercar i seguir una serie de blogs o pàgines web d'interès tan personal com acadèmic. Dins aquesta carpeta hi ha el lector, vaig elegir Inoreader, que és a través del qual llegim, seguim les publicacions dels blogs o les pàgines web. Jo l'utilitz per llegir les notícies publicades.
- **Uibdigital:** És la plana web usada per poder fer coses de la UIB i on mantenir el contacte amb els docents, on ens diuen les qualificacions, on podem cercar els documents i pdf necessaris per l'assignatura.

És una eina molt útil per poder tenir les distintes planes web organitzades i així si has d'usar moltes les pot saber sense haver-ho d'estar pensant i perdre-te.



<http://www.pearltrees.com/nenasanchopascual>

- **Google académico:** És un cercador que et permet cercar bibliografia especialitzada de temes com per exemple acadèmics. Jo l'utilitz per cerca informació per realitzar els meus treballs.

- **Recursos:** És una carpeta que he creat dins el meu pealtrees on hi ha tots els enllaços d'interès relacionats amb l'assignatura com per exemple el pealtrees de l'assignatura. L'utilitz per guardar els recursos que consider necessaris per a la meva formació.
- **#mrtpeae1:** És el hastag de la nostra assignatura. Jo l'utilitz per publicar i compartir continguts amb els meus companys de classe i per veure la informació que els meus companys publiquen.
- **RSS:** És un arxiu XML que ens permet cercar i seguir una sèrie de blogs o pàgines web d'interès tant personal com acadèmic. Dins aquesta carpeta hi ha el lector, vaig elegir Inoreader, que és a través del qual llegim, seguim les publicacions dels blogs o les pàgines web. Jo l'utilitz per llegir les notícies publicades.
- **Hotmail:** És un servei de missatgeria electrònica que serveix per mantenir el contacte entre les persones. Jo l'utilitz per comunicar-me amb les persones del meu entorn.
- **Twitter:** És un servei de microblogging que serveix per publica notícies, fotografies, vídeos i per comunicar-te amb altra gent. Jo l'utilitz bàsicament per llegir les notícies de persones que segueix del món de l'educació i publicar alguna informació sobre aquesta assignatura.
- **Youtube:** És un lloc on els usuaris poden compartir i publicar vídeos. Jo l'utilitz per escoltar música i cercar cançons i vídeos del meu interès.
- **Facebook:** És una de les xarxes socials més populars actualment i serveix per penjar fotografies i vídeos, també per publicar notícies d'interès i per comunicar-te amb les persones del teu entorn. Jo l'utilitz per compartir algunes fotografies i sobretot per comunicar-me amb els meus amics i companys.
- **UIBdigital:** És una pàgina web de la Universitat de les Illes Balears i ens serveix per consultar els nostres horaris, les notes, per comunicar-nos amb els professors i entre altres coses, ens dóna accés al campus extens de la UIB. Jo l'utilitz per consultar els meus horaris, les notes, tasques i per comunicar-me amb el professorat.

En conclusió, pens que Pearltrees és una eina molt útil perquè pots tenir totes les pàgines web que visites més freqüentment a l'abast sense haver d'anar-les a cercar, a més de tenir-les d'una

forma més ordenada, que es poden veure totes a simple vista. També és interessant, ja que pots veure col·leccions d'altres usuaris i les pots compartir el teu Pearltrees.