

## PROGETTO LAPSUS

Laboratorio per la **P**romozione nelle **S**cuole dell'**U**so consapevole del **S**oftware

# I Quaderni di LAPSUS

n° 3 b

## CmapTools

**PASSO A PASSO:**

**scaricare ed installare**



A cura di Matilde Fiameni  
Febbraio 2006

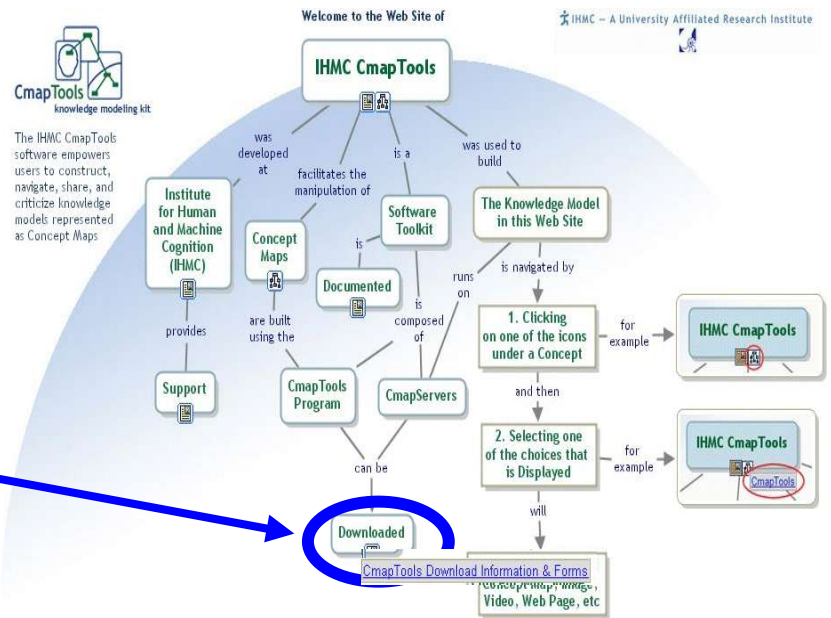
# INDICE

Dove trovare e come scaricare il software.....	3
Installare il software Cmap Tools v. 4.0 per Windows.....	5

## Dove trovare e come scaricare il software

Collegati alla pagina <http://cmap.ihmc.us/>

clicca su Downloaded; e poi sul link "Cmap Tools Download Information & Forms"

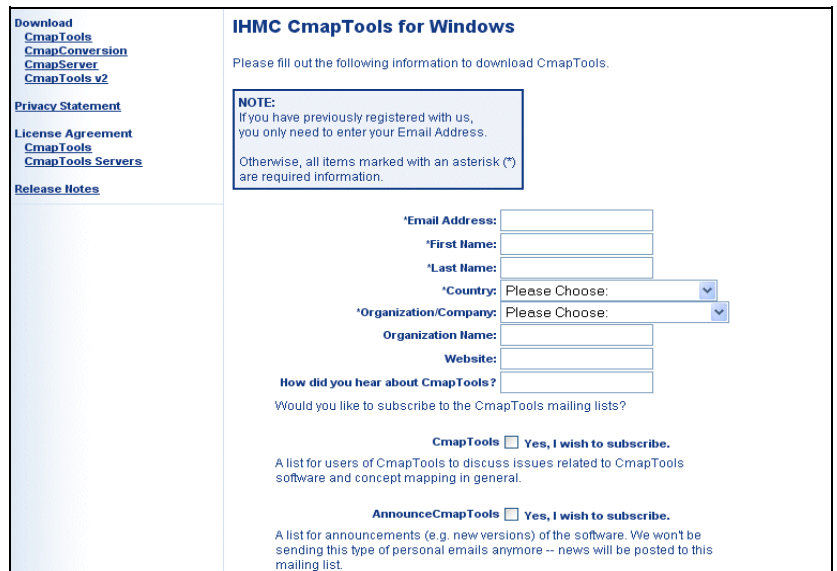


Nella nuova pagina scegli il sistema operativo del tuo PC

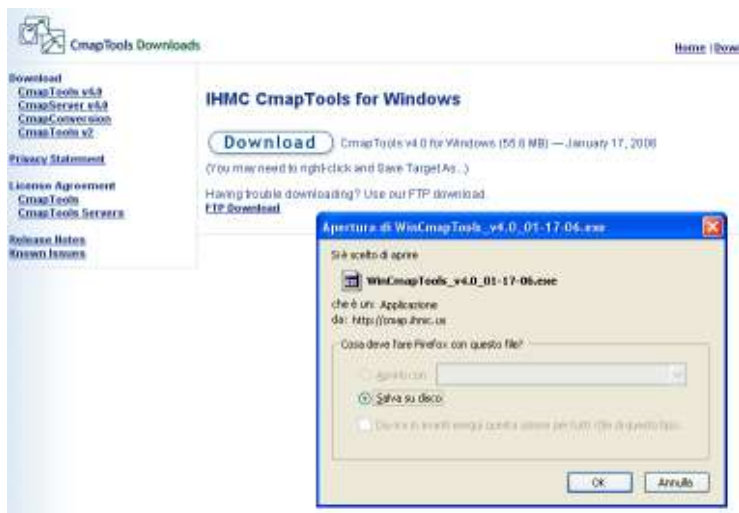


E clicca su Download

La procedura richiede la registrazione mediante la compilazione di un form (con alcune voci obbligatorie indicate da un asterisco); Successivamente riceverai un codice di autenticazione nella casella di mail indicata. (fare quindi attenzione all'esatta scrittura dell'indirizzo e-mail). Per i download successivi sarà sufficiente inserire l'indirizzo e-mail per poter scaricare il programma o le versioni aggiornate.



il



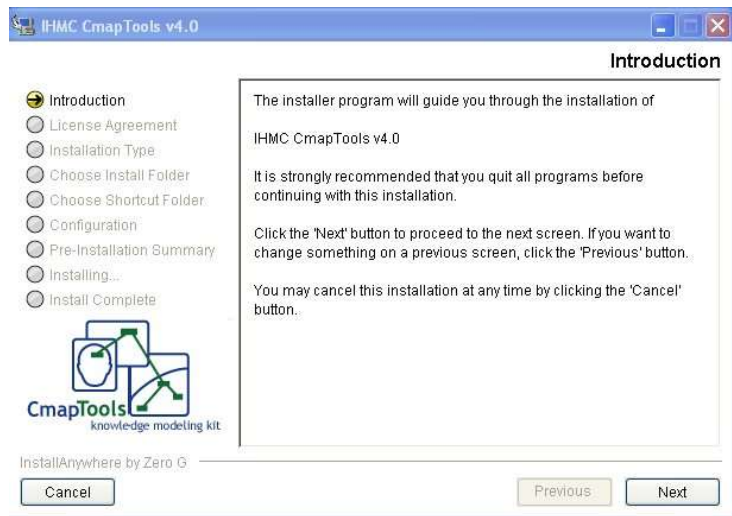
Dopo aver effettuato la registrazione puoi effettuare download del programma

## Installare il software Cmap Tools v. 4.02 per Windows

1. Fai un doppio click sull'icona cercandola nella cartella dove è stata salvata

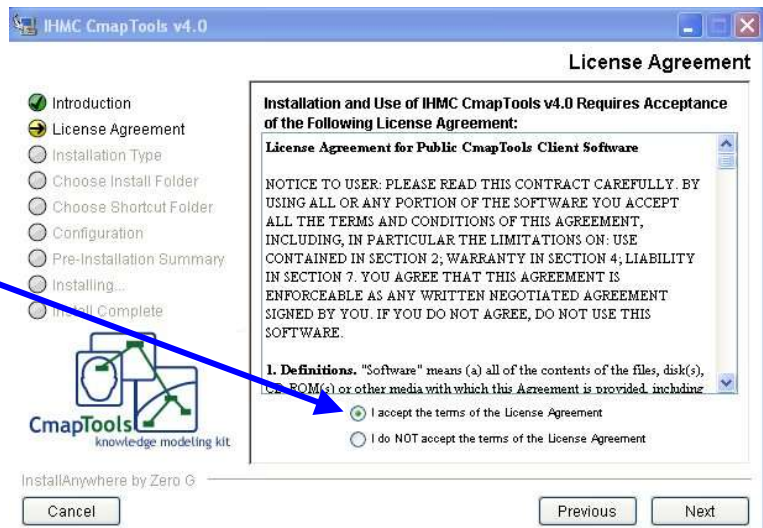


2. Clicca su next nella finestra "Introduction"

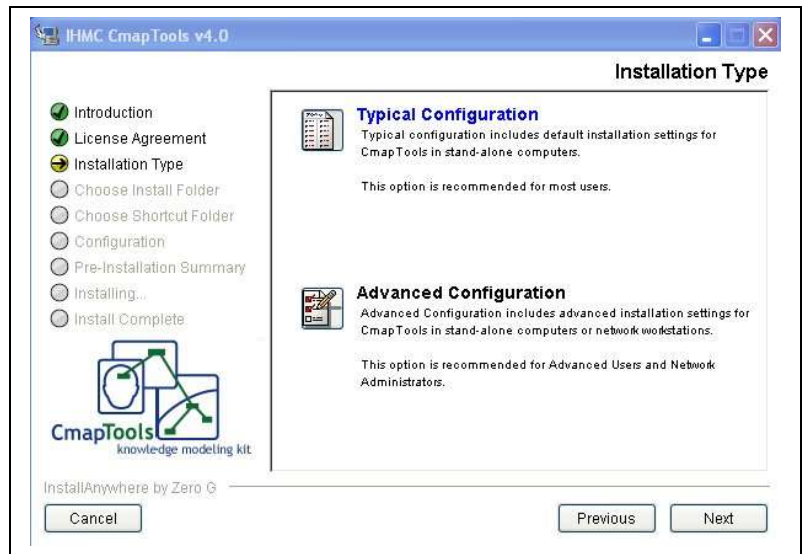


3. Nella finestra "License Agreement" scegli "I accept the terms of license agreement" e ....

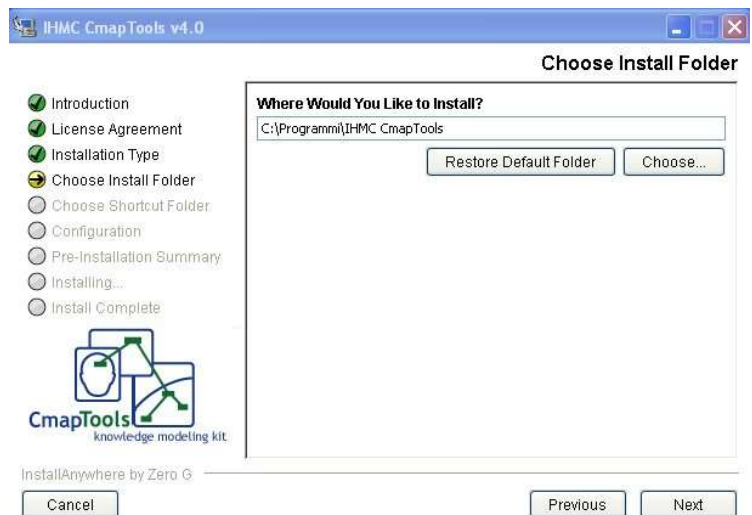
4. ....clicca su next



5. scegli Typical Configuration<sup>1</sup>

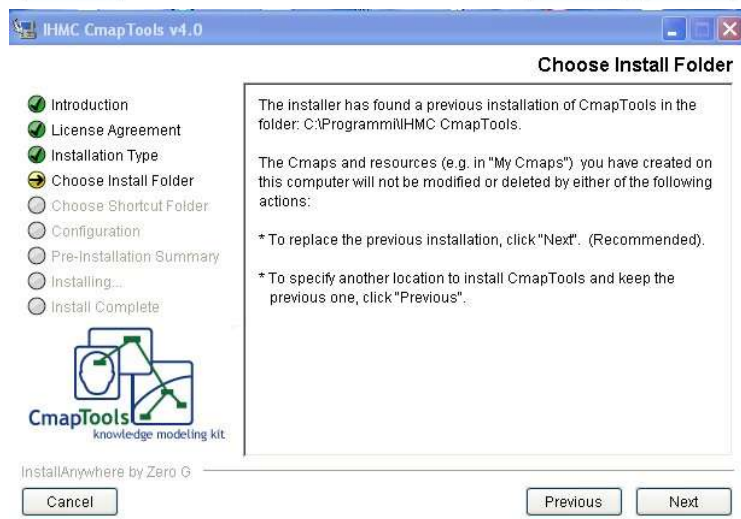


6. se non desideri modificare la cartella di destinazione cliccare su Nest



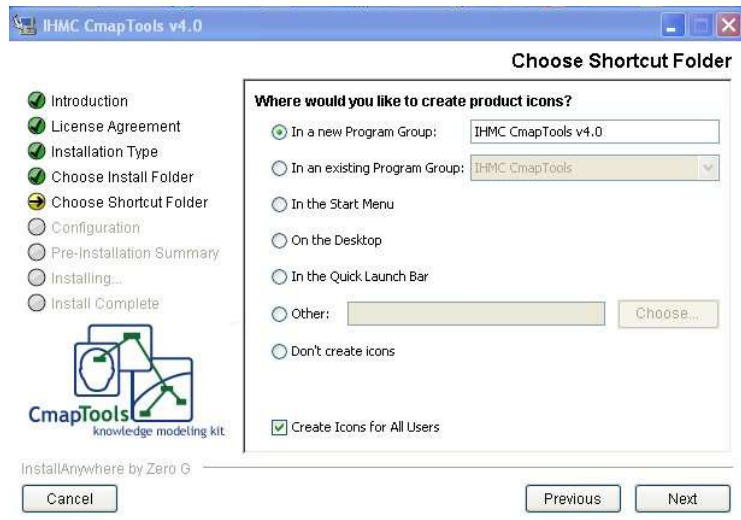
se invece vuoi cambiare la cartella clicca su Choose

7. Se viene trovata una versione precedente di CMap viene chiesto di sostituirla (cliccando su Nest) o di specificare, tornando indietro con il tasto Previous) di specificare una nuova destinazione per l'installazione del programma



<sup>1</sup> Per la configurazione avanzata vedi [http://www.2wmaps.com/public/part\\_pac1.htm](http://www.2wmaps.com/public/part_pac1.htm)

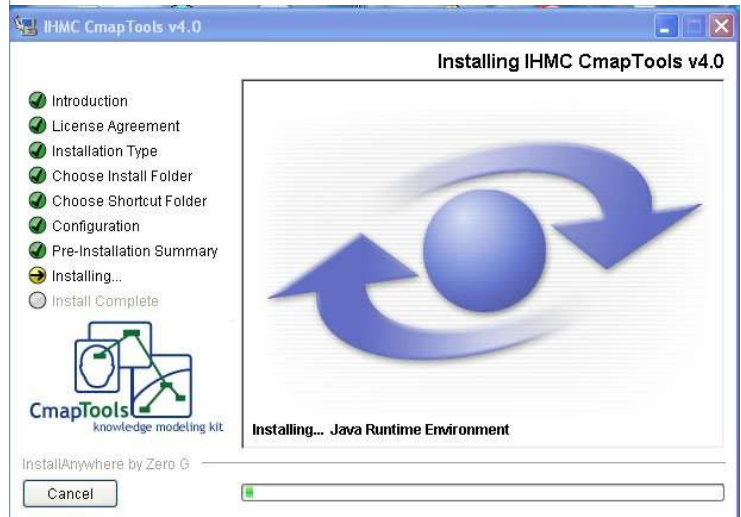
nella finestra "Choose Shortcut Folder" viene richiesto dove inserire il collegamento per aprire il programma; scegli una delle opzioni e clicca su Next



8. Nella finestra Pre-installation Summary, clicca su Install e...



9. ...aspetta finchè l'installazione sia completa e...



10. ... clicca su Done per uscire dall'installazione

