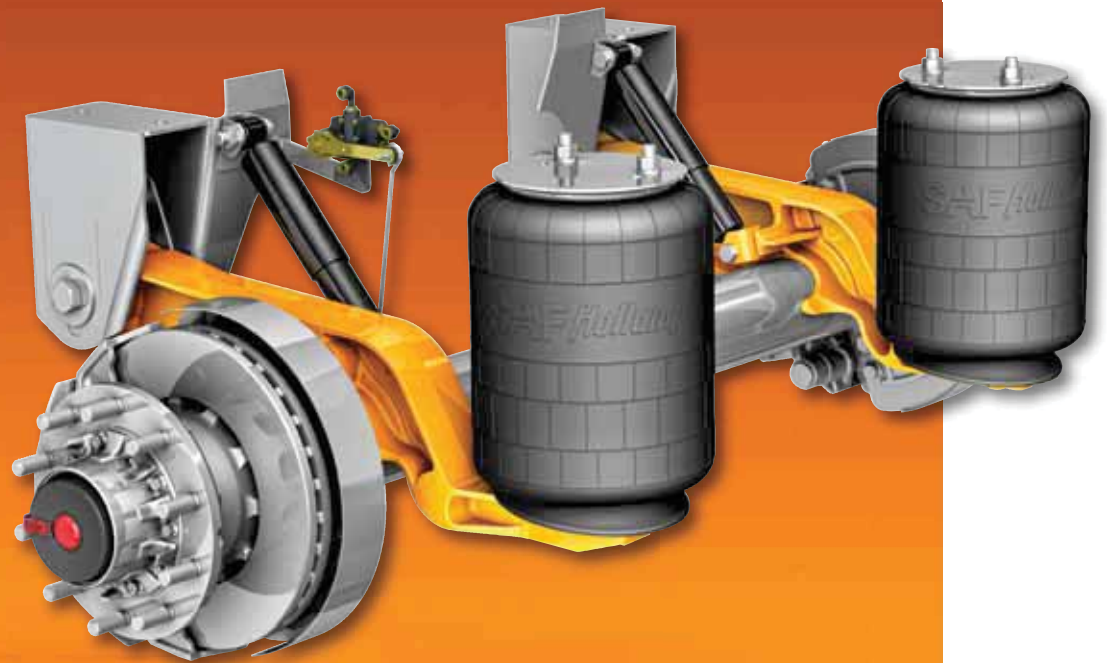


SAF CBX25

SISTEMA DE SUSPENSIÓN NEUMÁTICA CON EJE INTEGRADO



11,340 KG (25,000 LB) DE CAPACIDAD
SUSPENSIÓN NEUMÁTICA PARA DENTRO Y
FUERA DE CARRETERA DISPONIBLE CON LA
TECNOLOGÍA DE FRENOS DE DISCO SAF "INTEGRAL"

SISTEMA DE SUSPENSIÓN NEUMÁTICA CON

CONTROLES NEUMÁTICOS

La válvula de control de altura MaxValve™ opcional de SAF-HOLLAND ofrece nivelación de respuesta de precisa con tecnología avanzada y accesorios para manguera de 9 mm (3/8") con conexión de presión eficiente y descarga integrada.

BUJE PIVOTE MULTIFUNCIONAL

El sencillo diseño con resacas exteriores prolonga la vida útil del buje pivote y optimiza la calidad del desplazamiento.



SWING ALIGN™

El sistema de alineación de ejes más rápido y conveniente de la industria no requiere piezas de repuesto ni desmontaje. La alineación de los ejes se logra por medio del ajuste directo del tornillo de ajuste, que requiere menos de 2.16 kg-m (250 libras-pie) de torsión.

PASTILLAS DE FRENO CON VIDA ÚTIL PROLONGADA PARA LA OPCIÓN CON FRENOS DE DISCO

La distribución del desgaste más efectiva en la pastilla y en la pista del rotor mejora la vida útil de la pastilla. El diseño del conjunto permite cambios fáciles y eficientes para reducir el tiempo de mantenimiento y de inactividad. Las pastillas de freno duraderas son estándar en la configuración opcional del freno de disco INTEGRAL™.



EJE INTEGRADO CBX25 DE SAF

11,340 kg
(25,000 lb)

DE CAPACIDAD

SOPORTES DE AMORTIGUADORES

El diseño ahorra tiempo de instalación al fabricante de equipo original y aumenta el espacio inferior del remolque para otros componentes.

BOLSAS DE AIRE

Las entradas de aire de puertos múltiples proporcionan flexibilidad para las conexiones. Los puertos de alto volumen de 9 mm (3/8") son descentrados para facilitar la instalación.

EJE REDONDO DE 146 MM (5 3/4")

La CBX25 utiliza un eje de mayor diámetro de 146 mm (5 3/4") que es más resistente para lograr durabilidad adicional y aumentar la rigidez en un 28% aproximadamente.

VIGA EQUALIZADORA FUNDIDA

El diseño de viga fundida optimiza la relación crítica resistencia-peso del remolque, para una máxima durabilidad y mayor resistencia.

EL FRENO DE DISCO INTEGRAL™ OPCIONAL, CUENTA CON EL MONTAJE DE RODAMIENTO COMPACTO DE SAF

El rodamiento y los casquillos están ensamblados previamente, ajustados y encapsulados en un paquete de mantenimiento libre de mantenimiento para el diseño más liviano en el mercado actualmente. Los protectores antipolvo son estándar con los frenos de disco.

SERVICIO DE CAMPO

SAF-HOLLAND cuenta para la CBX25 con una red de servicio establecida y confiable.



FRENO DE DISCO INTEGRAL™ DE SAF

MUY AVANZADO

El freno de disco Integral™ utiliza un diseño único de rotor y buje adaptador que redirige y controla las altas temperaturas asociadas a los sistemas de frenado. También ofrece un diseño exclusivo de rodamientos y casquillos compactos para crear el sistema de frenos de disco más liviano que se encuentra disponible actualmente en América.

Un proceso exclusivo de fundición bimetálica une mecánicamente dos materiales con propiedades físicas únicas en un montaje integral. El diseño de rotor reduce el calor por medio de una serie de canales de ventilación y se funde a partir de una aleación de alta resistencia apta para la fricción. El rotor y el buje adaptador se bloquean mecánicamente en el proceso de moldeo.

El montaje del rotor bimetálico funciona como un sistema para disipar el calor y controla la transferencia de calor. A diferencia de los sistemas convencionales que experimentan deformación descontrolada que produce "puntos calientes", el flujo de calor en el sistema Integral™ permite que el rotor se expanda y se contraiga en una sola dirección radial, lo que mantiene la superficie de frenado plana y estable. Sin la deformación del rotor lateral, las grietas de tensión perjudiciales y la falla prematura de la pastilla de freno disminuyen significativamente.

Sistema de rodamientos libres de mantenimiento

- Diseño patentado exclusivo
- Máxima eficiencia de frenos
- Disminución de las distancias de paro
- Menor consumo de aire
- Menores tiempo de mantenimiento
- Cambios fáciles de las pastillas de freno



Diseño único de rotor y buje adaptador

El rotor está diseñado para expandirse y contraerse radialmente, lo que minimiza la deformación y las grietas por tensión.

Los canales de ventilación cónicos especiales en el rotor permiten la liberación del calor.



FRENO DE TAMBOR SAF



EQUIPO ESTÁNDAR

A menos que se especifique de otra forma, la configuración estándar de la CBX25 de SAF cuenta con un eje de freno de tambor de 146 mm (5¾") de diámetro con forros de zapatas de vida útil prolongada de 16½" (419 mm) x 7" (178 mm) y espigas cónicas estándar de la industria.

MUY COMPATIBLE

La CBX25 ofrece una cantidad de opciones de espigas para satisfacer sus necesidades específicas. Para fabricantes y flotas que demandan la compatibilidad de los frenos de tambor estándar en la industria actualmente, la CBX25 está disponible en configuraciones de husillos cónicos y paralelos.

MUY CONFIABLE

Desde el sistema patentado SwingAlign hasta el nuevo eje SAF de 146 mm (5¾") de diámetro, la CBX25 utiliza diseño y las técnicas de fabricación más modernas para proporcionar características innovadoras mientras se mantiene fiel a la historia de calidad y durabilidad de SAF-Holland.

Los sistemas de suspensión CBX25 soportan pruebas de laboratorio y campo rigurosas para garantizar durabilidad, y para lograr confiabilidad, cada componente está fabricado en conformidad con las normas de control de calidad ISO9001.

Independientemente de que su CBX25 esté equipado con frenos de disco Integral innovadores o frenos de tambor estándar, puede estar seguro de que el producto de SAF-Holland le proporcionará servicio confiable en el futuro.

MUY SEGURO

La CBX25 presenta los ejes SAF de 146 mm (5¾") con tecnología de frenos de disco y tambor al mercado de América. Este producto y tecnología de fabricación de avanzada son reconocidos en toda la industria de transporte en camiones europea por brindar servicio confiable y seguro hasta en las condiciones más severas.



EJE DE FRENO DE TAMBOR DE 146 mm (5¾") DE DIÁMETRO OPCIONAL CON ESPIGAS PARALELAS



ESPECIFICACIONES DE LA SERIE CBX25

MODELO BASE						
	BANDA DE RODAMIENTO DE EJE	CENTROS DE LA VIGAS	ALTURA DE TRABAJO			
			0.35 m (14")	0.38 m (15")	0.40 m (16")	0.43 m (17")
CBX25	1.81 m (71.5") 1.96 m (77.5")	0.88 m (35") 1.04 m (41")	S31BK0001-5000 S31AU0001-5000	S31BK0002-5000 S31AU0002-5000	S31BK0003-5000 S31AU0003-5000	S31BK0004-5000 S31AU0004-5000

SUSPENSIÓN ESTÁNDAR

- Swing Align™: mecanismo avanzado de alineación de ejes
- Alturas de trabajo disponibles: 14", 15", 16" y 17" (355, 381, 406, 431 mm)
- Completamente ensamblada
- Válvula de control de altura opcional (MaxValve™) con descarga integral
- Bolsas de aire con puertos de 9 mm (3/8")

EJE DE FRENO DE TAMBOR ESTÁNDAR

- Redondo de 127 mm (5") y banda de rodamiento de 1968 mm (77½") con bloques ABS
- Espigas cónicas
- Frenos de tambor de servicio prolongado de 16½" (419 mm) x 7" (178mm)
- Leva de freno de 28 ranuras

OPCIONES DE EJE DEL FRENO DE TAMBOR

- Redondo de 127 mm(5") y banda de rodamiento de 1968 mm (71½") con bloques ABS
- Espigas paralelas
- Preparado para el inflado de neumáticos
- Cam Enclosure
- Frenos de tambor de 16½" (419 mm) x 8⅝" (219 mm)
- Eje completamente rectificando
- Protectores antipolvo

OPCIÓN DE EJE DEL FRENO DE DISCO

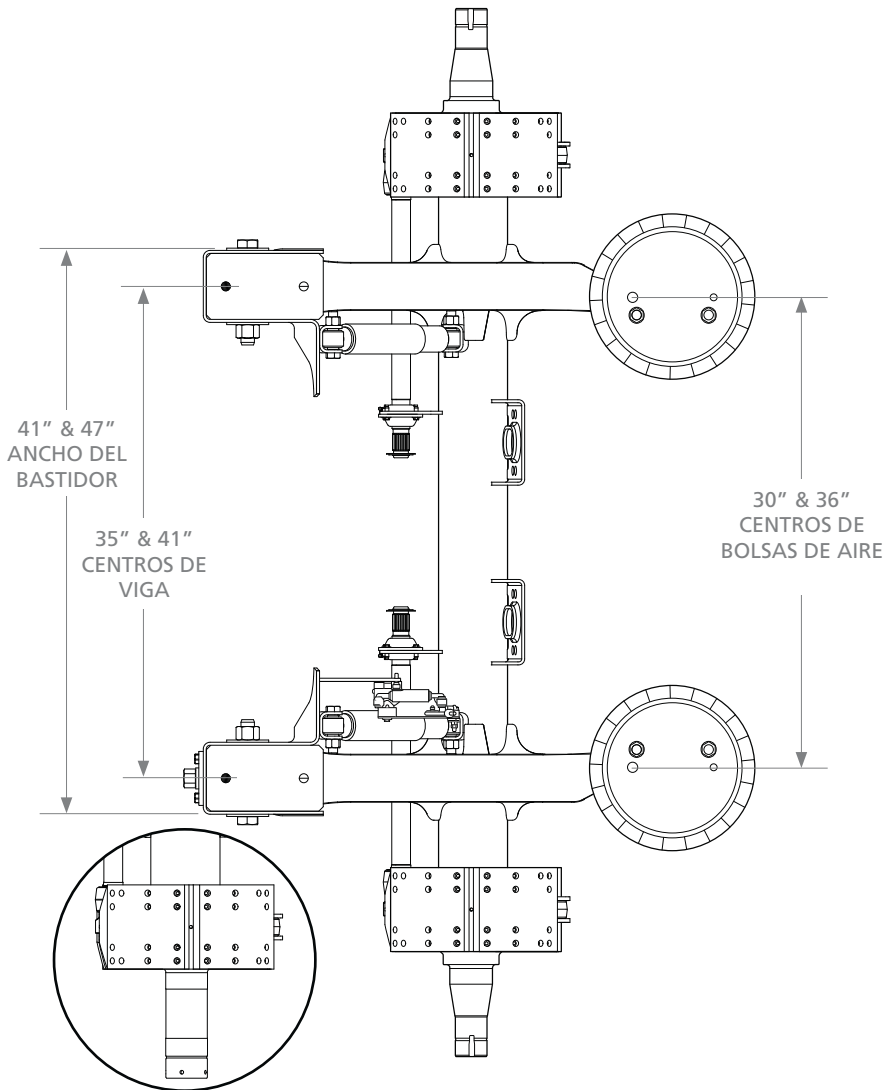
- Freno de disco Integral™ con diseño de rodamientos libres de mantenimiento durante tres años*
- Redondo de 146 mm (5¾") y banda de rodamiento de 1968 mm (77½") con ABS estándar
- 1816 mm (71½") y otras longitudes de banda de rodamiento disponibles
- Protectores antipolvo
- Preparación para inflado de neumáticos opcional

* Consulte el certificado de garantía XL-AS11003WC-en-US para ver los límites de aplicaciones.

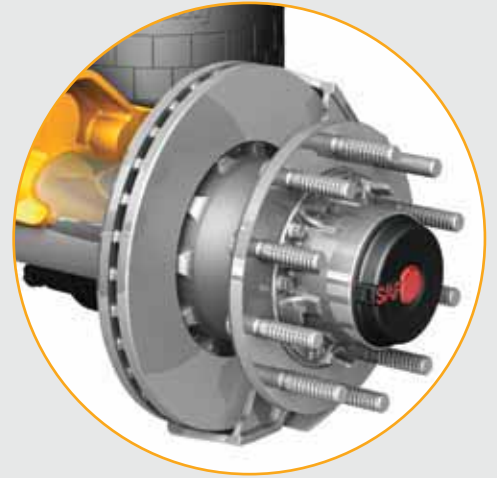
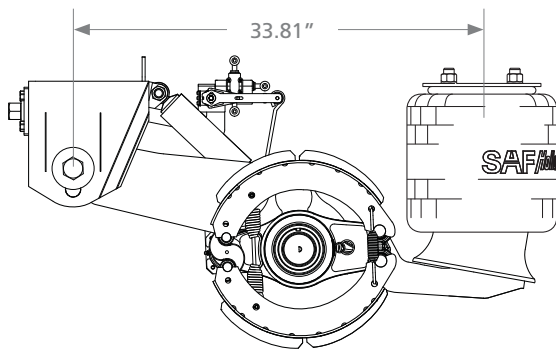
Comuníquese con el área de ingeniería suspensiones de remolque de SAF -HOLLAND para obtener las configuraciones no estándar y las aplicaciones especiales.



CONFIGURACIÓN ESTÁNDAR



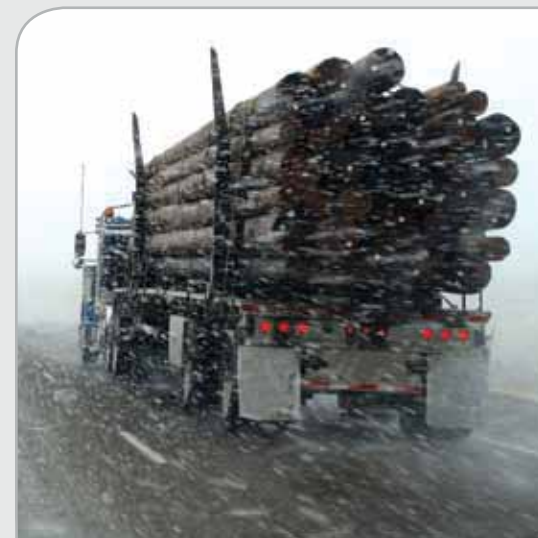
EJE DE
ESPIGA PARALELA OPCIONAL



PAQUETE OPCIONAL DE EJES DE FRENOS DE DISCO DE 571 mm (22½")

- ▶ Redondos de 146 mm (5¾") con sensores ABS
- ▶ Buje y rotor INTEGRAL™ Diseño con tres años de garantía para los rodamientos*
- ▶ Light Weight, Dual Piston Sliding Calipers
- ▶ Pastillas de freno de alta temperatura
- ▶ Preparación para inflado de neumáticos opcional
- ▶ Protectores antipolvo

* Consulte el certificado de garantía XL-AS11003WC-en-US para ver los límites de aplicaciones.





Desde juegos de reconstrucción de quinta rueda hasta juegos de reparación de bujes de suspensión, las refacciones genuinas SAF-HOLLAND tienen la misma calidad que los componentes usados en las partes originales. Las refacciones originales SAF-HOLLAND están probadas y diseñadas para brindar el máximo rendimiento y durabilidad. Las refacciones compatibles, equivalentes, similares, o peor aun, falsificadas, sólo pondrán en riesgo el rendimiento potencial y podrían anular la garantía de SAF-HOLLAND. Asegúrese de especificar siempre refacciones originales SAF-HOLLAND cuando dé servicio a su producto SAF-HOLLAND.

XL-AS11418SL-es-US Rev B · 2011-11-07 · Modificaciones y errores reservados * © SAF-HOLLAND, INC.

COMPONENTES DE ALTA CALIDAD PARA LA INDUSTRIA DE VEHICULOS COMERCIALES



EUROPA · AMÉRICA DEL NORTE · AMÉRICA DEL SUR · ÁFRICA · ASIA · AUSTRALIA

SAF-HOLLAND Mexico
52.1.55.5456.8641 Fax 52.55.5816.2230

SAF-HOLLAND USA, Inc.
888.396.6501 Fax 800.356.3929

www.safholland.com

