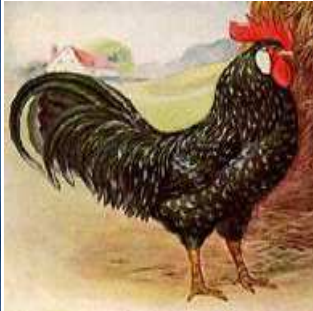


Hoy en día se encuentran varias clases de líneas de aves: Las productoras de huevo, las productoras de carne y las productoras doble proposito.

Aves Productoras de Huevo: Son tres razas principalmente las que dan origen a esta línea: La Leghorn o Livorno, La Ancona (italiana) y La Menorca (española).



Leghorn



Ancona



Menorca

ORIGINANDO LAS LÍNEAS



LIVIANAS O BLANCAS

Características: Delgadas de porte elegante, de temperamento nervioso, plumaje blanco, los machos son de crecimiento y emplume rápido, las hembras rara vez encluecan y los huevos que producen incuban fácilmente, el peso en el macho adulto es de 2.7 kgs y la hembra adulta es de 2.0 kgs y producen huevos de cáscara blanca.