



Índice

Introducción	2
Cmap	2
Sitio para acceder a esta herramienta.....	2
Tutorial de la herramienta.....	2
Descarga del programa.....	3
Cómo abrir el programa	13
Sitios de interés	15

>> Introducción

Cmap

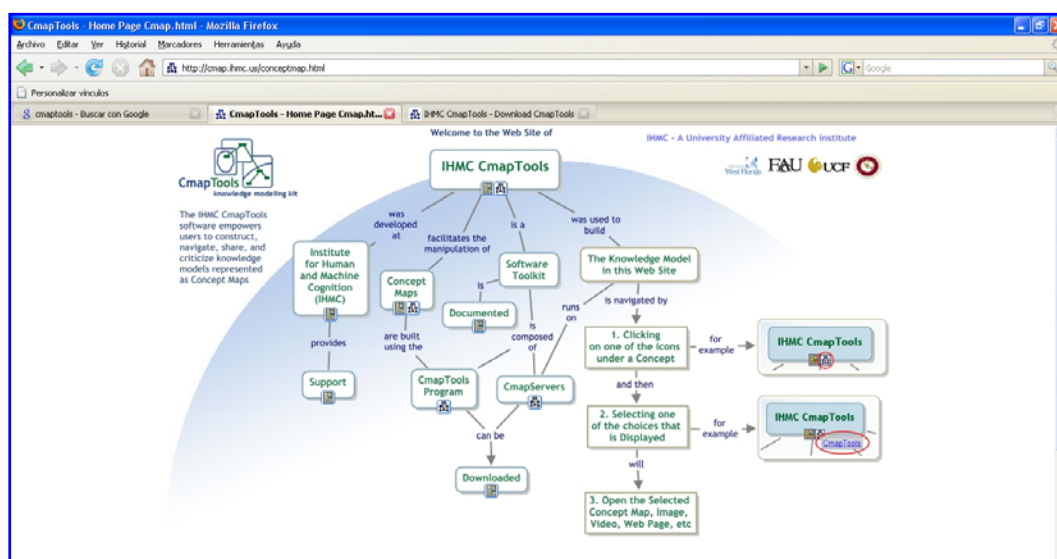
CmapTools es un programa de software libre elaborado por la Universidad de Florida, que permite la creación de mapas conceptuales. El docente puede darle sentido educativo a la utilización de una herramienta tecnológica, convirtiéndose en facilitador, guía y andamiaje de sus estudiantes, mientras los alumnos van volcando en esta herramienta los significados que van construyendo.

Sitio para acceder a esta herramienta

<http://cmap.ihmc.us/conceptmap.html>

Tutorial de la herramienta

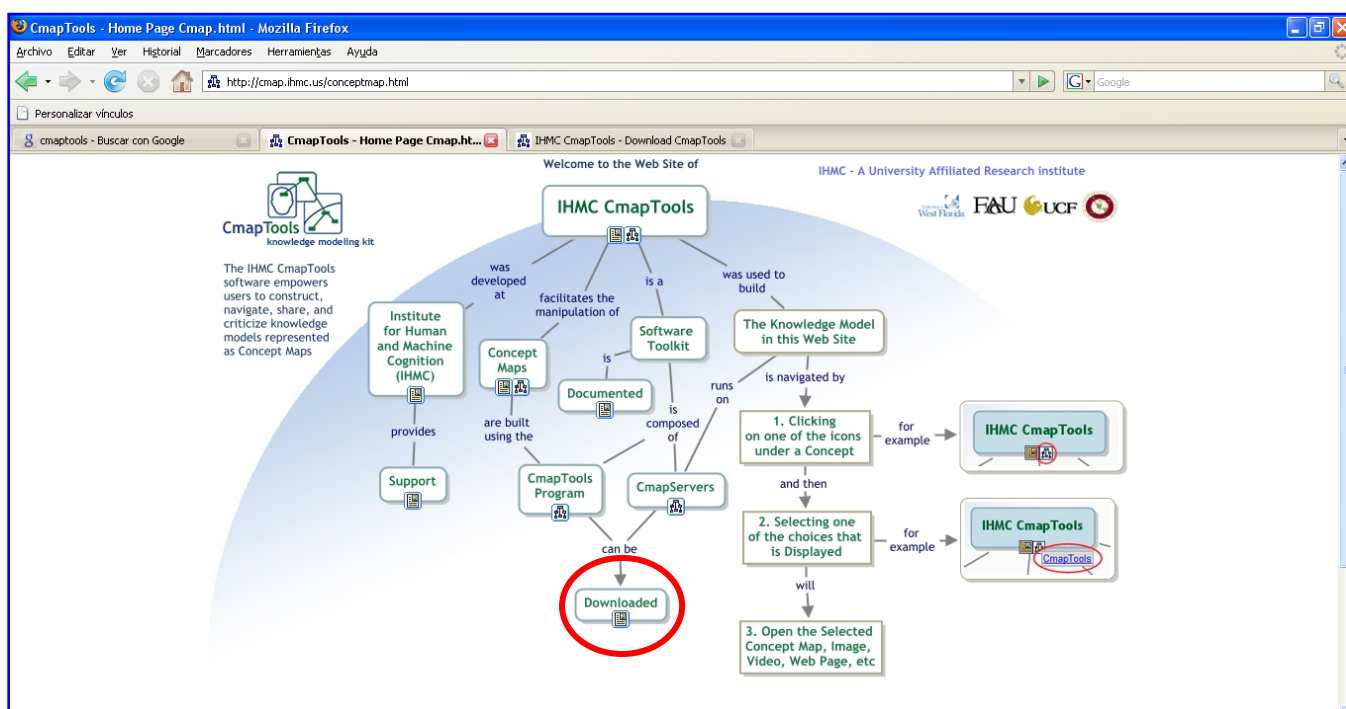
Esta es la pantalla de inicio (home) del sitio oficial **CmapTools**:



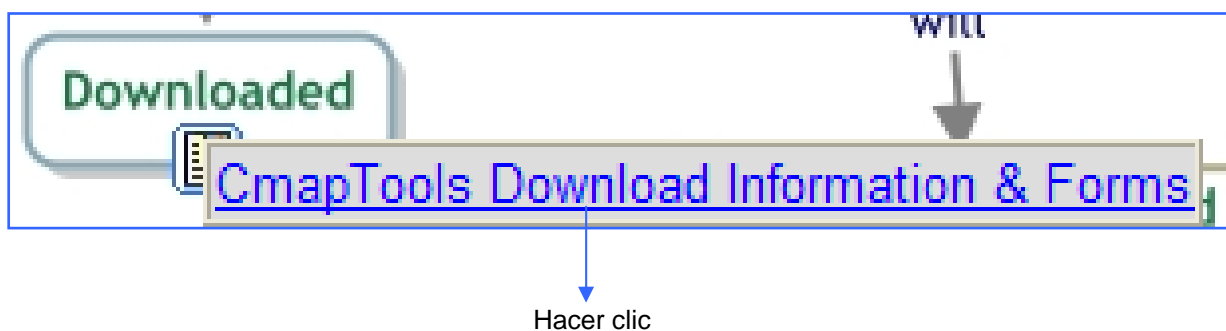
Descarga del programa

Para descargar el programa de forma gratuita debe seguir los siguientes pasos:

Visualice en la página del sitio oficial la elipse que dice **Downloaded** como se ve en la imagen siguiente:



Verá que al hacer clic en Donwnloaded se abre un cuadro de texto como muestra figura siguiente. Haga clic en ese cuadro.



Encontrará una pantalla similar a la siguiente. Elija **CmapTools v5.03** y haga clic ahí como muestra la imagen.



Para tener en cuenta

Los programas pueden ir actualizándose: usted podrá ver que en esta captura de pantalla se muestra "IHMC CmapTools versión 5.03". Este número puede cambiar si se actualiza la versión del programa, pero en líneas generales las principales herramientas serán similares y de uso equivalente.



Para tener en cuenta

Puede descargar el programa directamente sin ingresar a la página oficial de Cmap mediante esta dirección:

<http://cmap.ihmc.us/download/>

Nuevamente se abrirá otra pantalla:

CmapLite v5.03

Privacy Statement

License Agreement

CmapTools

CmapServer

Release Notes

CmapTools

CmapServer

Known Issues

CmapTools

CmapServer

How did you hear about CmapTools?

Target Operating System: Windows

Submit

Please click only once, it may take a moment to process the registration.

IHMC CmapTools is available seventeen (17) different languages. Cmaptools defaults to the language of the operating

En esta página deberá completar los datos obligatorios (son los que tienen asterisco)

Una vez que completó los campos obligatorios, y eligió el sistema operativo debe hacer clic en el botón **Submit**, como muestra la imagen anterior.

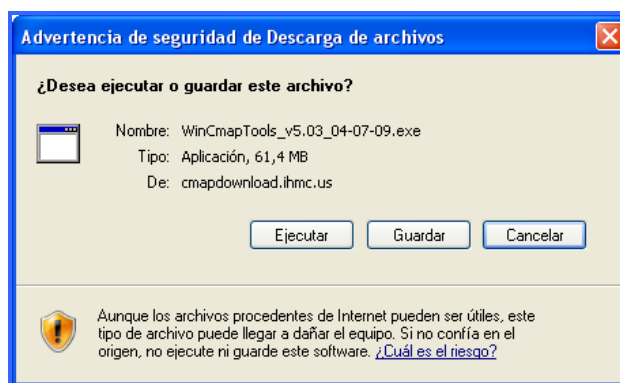
En este curso elegimos el sistema operativo Windows, por lo que en la siguiente página usted verá Windows → IHMC CmapTools v5.03 for Windows. Usted debe elegir de acuerdo a su equipo cuál es el **Sistema Operativo** (S. O.) que tiene **instalado** en su computadora:

En este caso haremos el proceso seleccionando el S. O. Windows.

Recomendamos a todos los que elijan el sistema operativo Windows seguir los mismos pasos de este módulo.

Download	File Size	Notes
Windows		
CmapTools v5.03	IHMC CmapTools v5.03 for Windows	61Mb 512 MB of RAM / main memory or higher recommended
CmapServer v5.03.01	IHMC CmapTools v5.03 for Windows 64Bits	63Mb 512 MB of RAM / main memory or higher recommended. Versi architectures
CmapLite v5.03	IHMC CmapLite v5.03 for Windows	37Mb Recommended for smaller machines with a reduced memory : Netbooks and the original Intel Classmate PC and the OLPC XC XP. CmapLite is also appropriate for older machines with sma More details
Mac OS X		
License Agreement	IHMC CmapTools v5.03 for Mac OS X	34Mb Requires OS version 10.4 or higher, with latest Java VM. 512 memory or higher recommended
CmapTools	IHMC CmapTools v4.18 for Mac OS X	34Mb Recommended for OS version 10.3.9 (Panther) and previous
CmapServer	IHMC CmapLite v5.03 for Mac OS X	13Mb Requires OS version 10.4 or higher, with latest Java VM. Rec smaller machines with a reduced memory size. More details
Linux		
CmapTools	IHMC CmapTools v5.03 for Linux	100Mb 512 MB of RAM / main memory or higher recommended
CmapServer	IHMC CmapTools v5.03 for Linux 64Bits	87Mb 512 MB of RAM / main memory or higher recommended. Versi architectures
Known Issues	IHMC CmapLite v5.03 for Linux	64Mb Recommended for smaller machines with a reduced memory : Netbooks. CmapLite is also appropriate for older machines wi

Al hacer clic en IHMC CmapTools v5.03 for Windows se abrirá un cuadro de diálogo como muestra la imagen. Debe elegir Guardar y luego al abrirse el cuadro de diálogo **Guardar como...** seleccionar el lugar de su computadora donde desea guardar el programa para luego ejecutarlo.



Guardar el programa tardará unos minutos, no cierre el cuadro de descarga hasta que no esté la descarga completa.

Haga **clic** en el botón **cerrar** (X) y cierre la página de descarga del programa cuando haya finalizado.



Para tener en cuenta

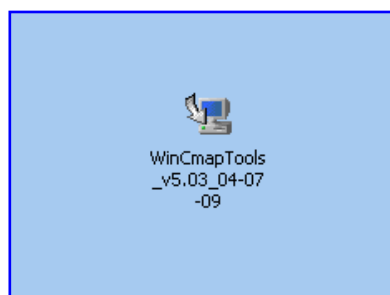
Según la configuración que tenga en su computadora puede aparecer un cuadro de diálogo que le preguntará si desea continuar con la descarga del programa o no.



Importante

Acaba de descargar en la computadora un archivo con extensión .exe, es decir autoejecutable que encontrará en el lugar elegido por usted para ser guardado.

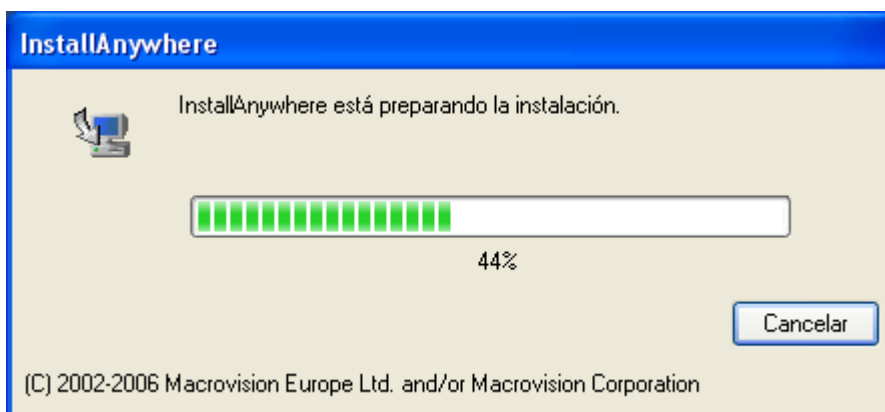
Busque donde guardó el programa y verá un ícono como muestra la siguiente imagen:



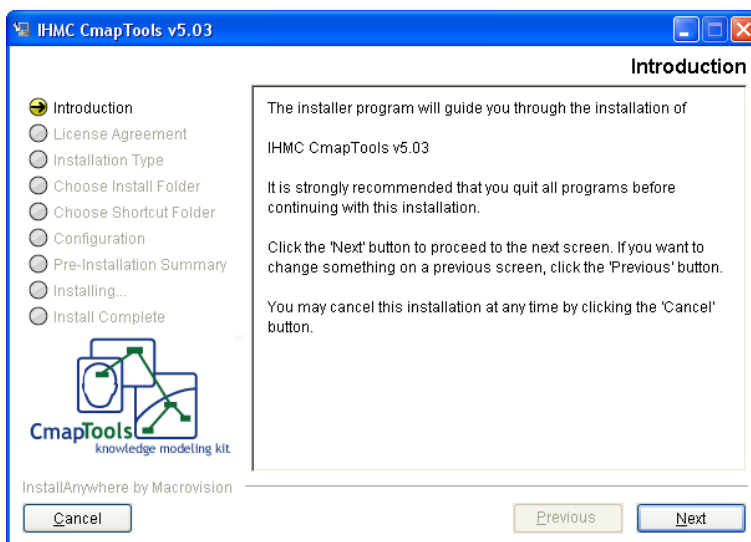
Ícono del programa ejecutable.

Haga **doble clic** sobre el **ícono** del **programa autoejecutable** (imagen superior), puede suceder que aparezca un cuadro de texto que le pregunte si está seguro que desea ejecutar el software. Haga clic en **Ejecutar** y comenzará la instalación en la computadora:

Mientras el programa se instala observará una pantalla similar a la siguiente:



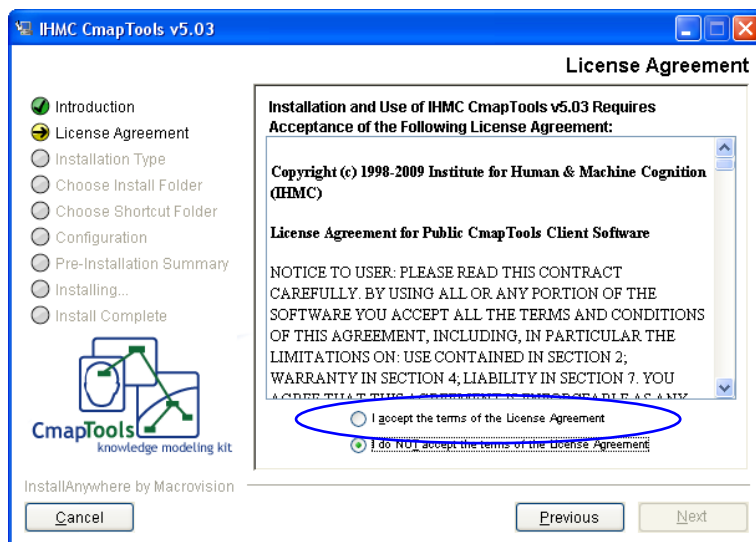
Al finalizar la instalación se presentará la siguiente pantalla, donde se describe una introducción sobre el programa.



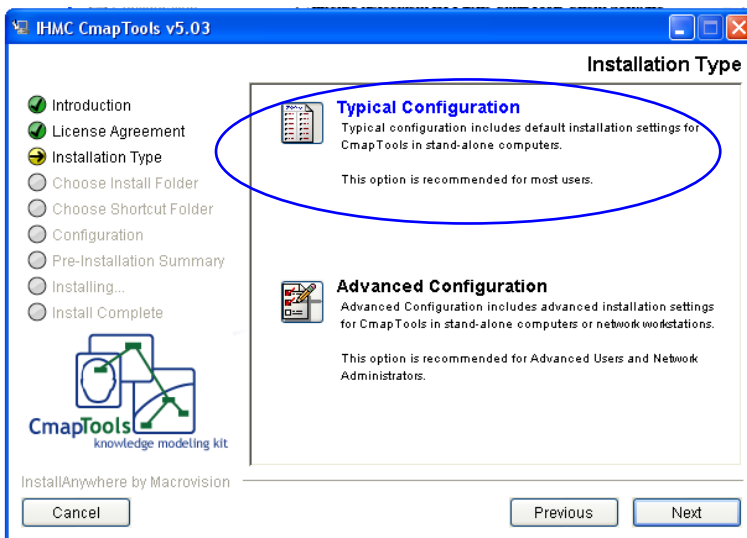
Haga clic en **Next**.

En la nueva pantalla **seleccione** la opción **"I accept the terms of the License Agreement"** (significa: acepto los términos de la licencia).

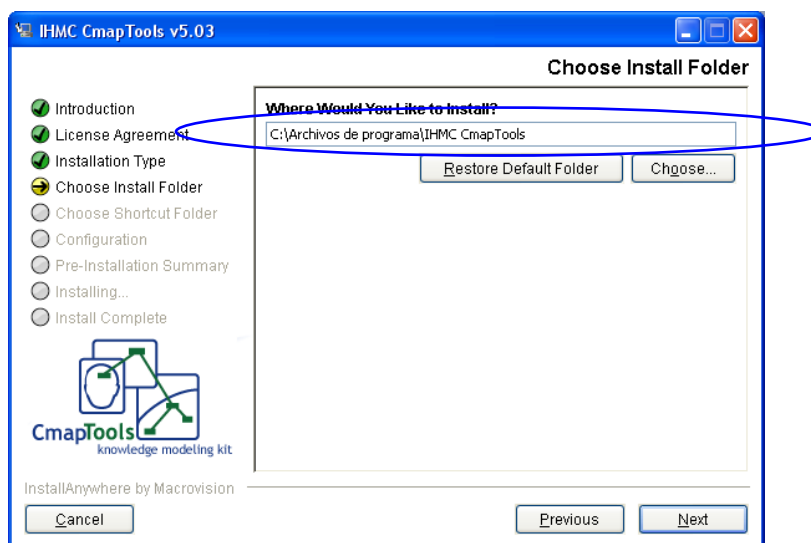
Y haga **clic** en **Next**.



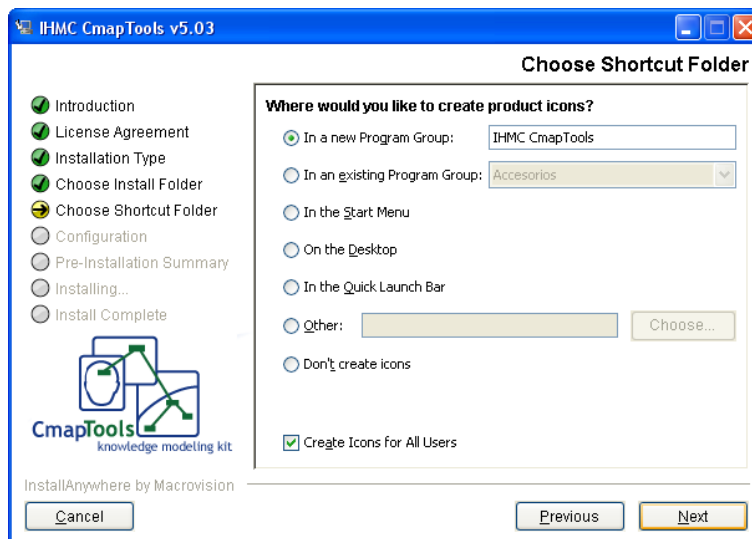
La opción “**Typical Configuration**” (Configuración estándar) se verá en azul porque es la seleccionada por el programa, para aceptar esta configuración haga **clik** en **Next**.



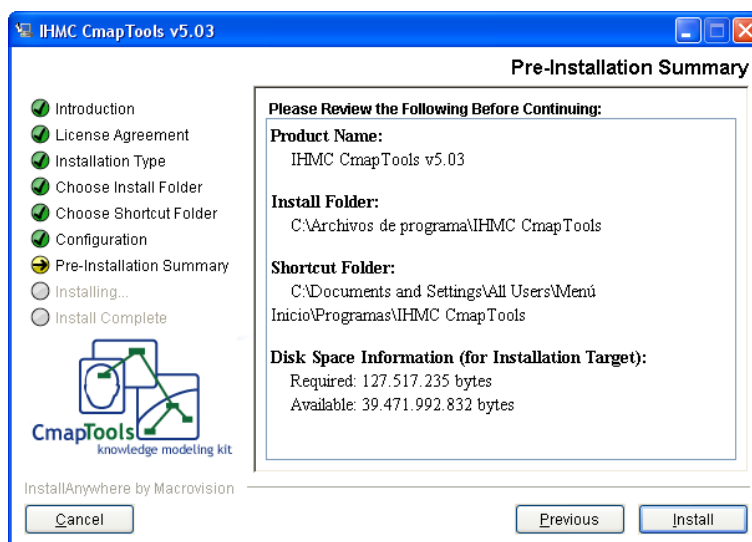
Si tiene poca experiencia en la instalación de programas deje la ruta de instalación seleccionada que figura en el rectángulo para su instalación y haga **clik** en **Next**.



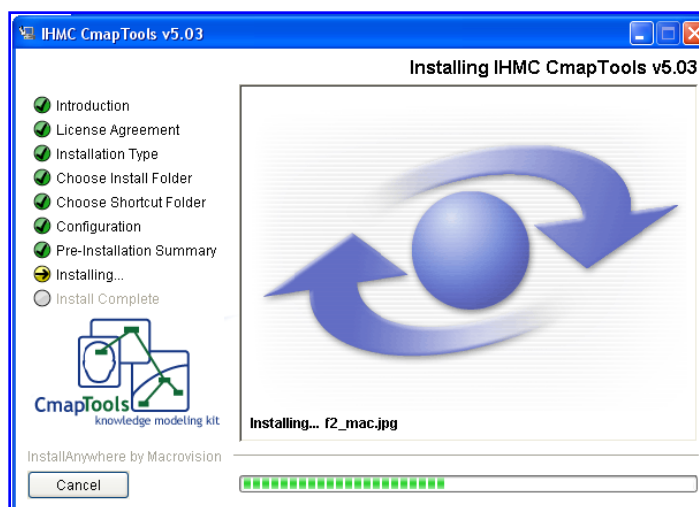
Acepte las opciones del programa que le presenta esta pantalla y haga clic en **Next**.



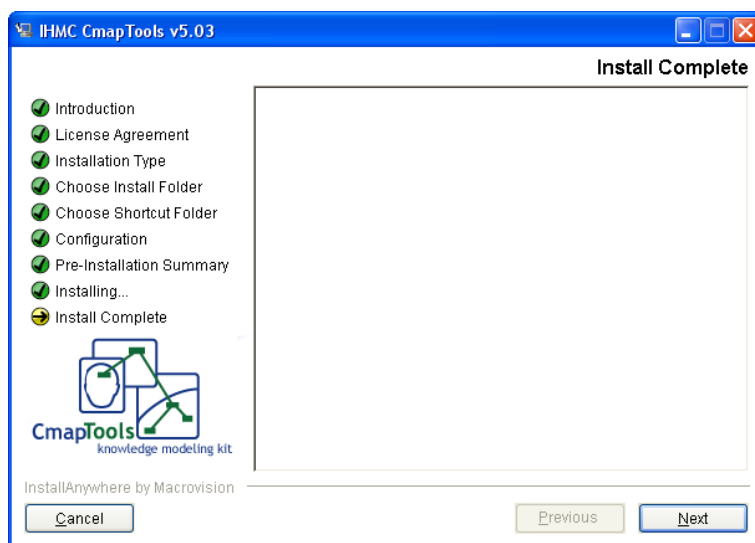
Para finalizar haga clic en el botón **Install** (Instalar) de la pantalla que se abre.



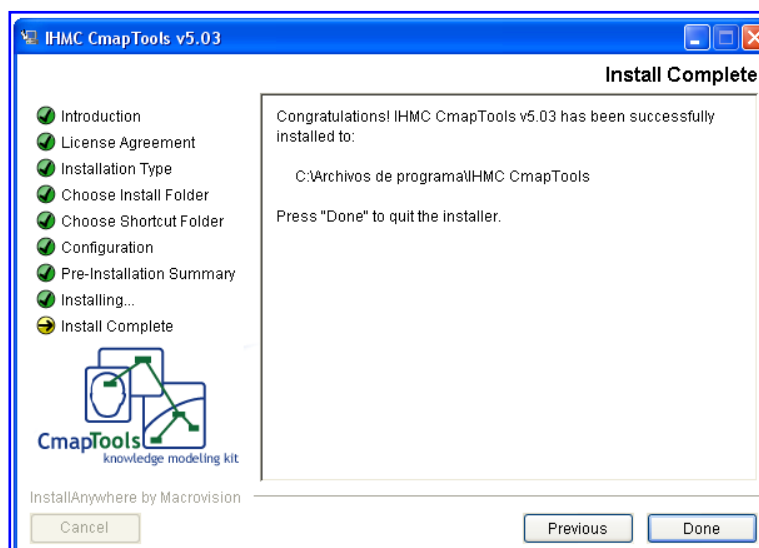
Le aparecerá una pantalla similar a la siguiente mientras se instala el programa.



Cuando se termina de instalar el programa, aparecerá la pantalla "Install Complete" (instalación completa) haga clic en Next.



Aparecerá una pantalla felicitándolo porque el programa se instaló correctamente. En la misma se muestra la ubicación en donde se instaló el programa. Para finalizar **seleccione** la opción **Done** (terminar).

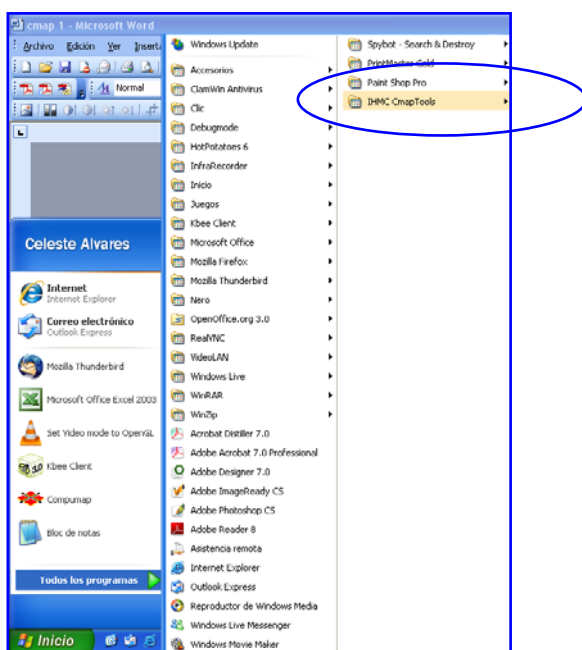


Con estos pasos habrá finalizado la instalación del programa en su computadora.

Cómo abrir el programa

Si queremos trabajar con CmapTools debemos seguir la siguiente ruta:

Inicio → Todos los Programas → IHMC CmapTools → Cmap Tools



Al abrir el programa por **primera vez** se le presentará un **formulario** para **completar** y poder registrar los datos necesarios para los mapas conceptuales que quiera crear.

Bienvenido a IHMC CmapTools

Escriba la siguiente información para identificarlo como autor de los Cmaps que creó:

Nombre:
p.ej. Mario Peláez

Organización:
ej: IHMC

Correo electrónico:
usado por otros para contactarlo acerca de Mapas Conceptuales

*Seleccione una Identificación de Usuario:
usado en colaboración y para el manejo de permisos, ej: mpelaez

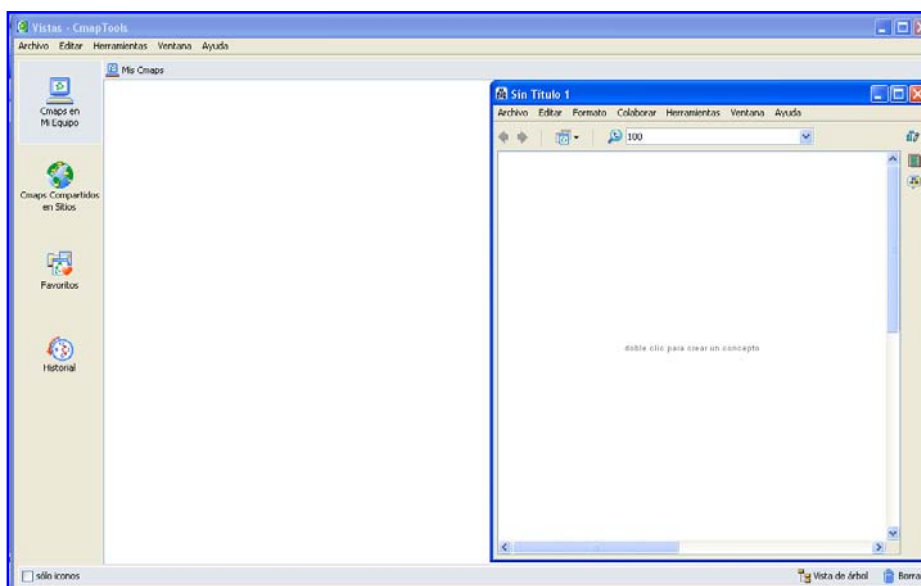
*Seleccione una contraseña:

*Confirme Contraseña:

*Datos requeridos

Aceptar Ayuda

Observe que le solicita una **Identificación de Usuario** (nombre de usuario) y una **contraseña**. Una vez completados los campos haga clic en **Aceptar**.



Ya está abierto el programa listo para trabajar.

Sitios de interés

Mapas Colaborativos Alta calidad y tamaño

<http://www.youtube.com/watch?v=gWUA1AtEbFo&feature=channel>

Los mapas conceptuales. Un instrumento para la construcción de aprendizajes

<http://www.educ.ar/educar/site/educar/Los%20mapas%20conceptuales.html?uri=urn:kbee:fade2120-707c-11dd-945b-00163e000038&page-uri=urn:kbee:ff9221c0-13a9-11dc-b8c4-0013d43e5fae>

Los mapas conceptuales

<http://www.educ.ar/educar/site/educar/Los%20mapas%20conceptuales.html?uri=urn:kbee:81f6aa80-7ab1-11de-8d86-00163e000027&page-uri=urn:kbee:ff9221c0-13a9-11dc-b8c4-0013d43e5fae>

Anotaciones y agregar información

http://www.youtube.com/watch?v=eOiwHp8Zwag&feature=channel_page

Menú Formato CmapTools

http://www.youtube.com/watch?v=9XI0Hhrt1v8&feature=channel_page

Vistas CmapTools en mi Computador

<http://www.youtube.com/watch?v=BSfsBjJsmVs>