

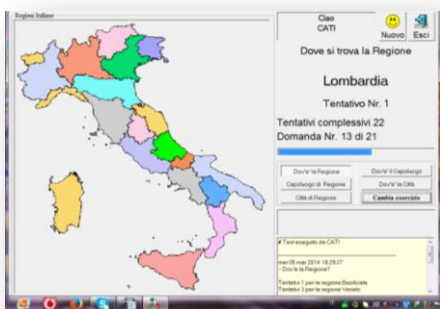
# L'ITALIA



- *Osserva la carta geografica e completa*

1. La regione più a nord è .....
2. La regione più a sud è .....
3. La regione più a est è .....
4. Le regioni più a ovest sono .....
5. La regione più piccola d'Italia è .....
6. L'unica regione dell'Italia centrale che non si affaccia sul mare è .....
7. La regione con la quale confina a sud la Basilicata è .....
8. La regione con la quale confina a ovest la Lombardia è .....
9. Gli stati con cui confina a nord il Trentino Alto Adige sono .....
10. L'Emilia Romagna è bagnata dal Mar .....

- *Con quali regioni confina la LOMBARDIA?*



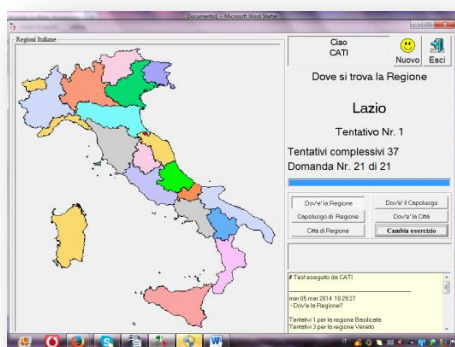
A nord .....

A sud .....

A ovest .....

A est .....

- *Con quali regioni confina e da quale mare è bagnato il LAZIO?*



A nord .....

A sud .....

A ovest .....

A est .....

Nome software: ITALIA

Sito: [www.maestrasabry.it](http://www.maestrasabry.it)