

Examen de Estado de la educación media – ICFES SABER 11o.

Qué se evalúa

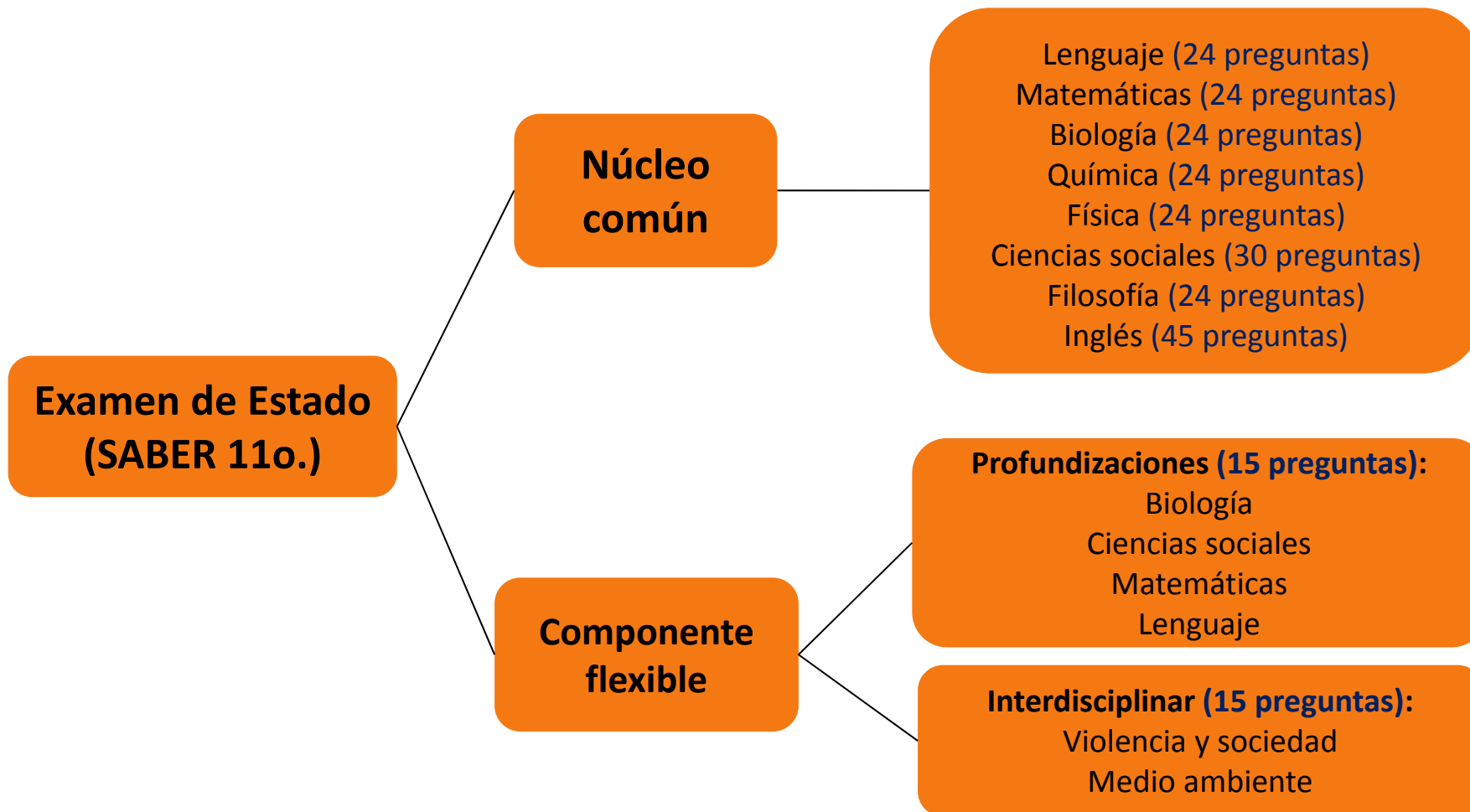
Bogotá, mayo de 2012

1. Objetivos y estructura del examen de Estado de la educación media (SABER 11o.)
2. Qué se evalúa en cada prueba del núcleo común:
 - a) Lenguaje
 - b) Matemáticas
 - c) Ciencias naturales (química, física, biología)
 - d) Ciencias sociales
 - e) Filosofía
 - f) Inglés
3. Qué se evalúa en las pruebas del componente flexible
 - a) Profundización
 - b) Interdisciplinarios

1. Objetivos y estructura del examen de Estado de la educación media (SABER 11o.)
2. Qué se evalúa en cada prueba del núcleo común:
 - a) Lenguaje
 - b) Matemáticas
 - c) Ciencias naturales (química, física, biología)
 - d) Ciencias sociales
 - e) Filosofía
 - f) Inglés
3. Qué se evalúa en las pruebas del componente flexible
 - a) Profundización
 - b) Interdisciplinarios

Objetivos del examen de Estado de la educación media (SABER 11o.)

- ✓ Es un requisito obligatorio para el ingreso a la educación superior.
- ✓ Provee a los estudiantes información sobre sus competencias en las diferentes áreas: apoyo para la orientación sobre su opción profesional.
- ✓ Sirve como criterio para la autoevaluación de los establecimientos educativos en función de sus proyectos educativos y planes de mejoramiento.
- ✓ Sirve como criterio para otorgar beneficios educativos (becas, premios).
- ✓ Base para estudios de carácter cultural, social, económico y educativo, y retroalimentar el quehacer de la evaluación.



1. Objetivos y estructura del examen de Estado de la educación media (SABER 11o.)

2. Qué se evalúa en cada prueba del núcleo común:

- a) Lenguaje
- b) Matemáticas
- c) Ciencias naturales (química, física, biología)
- d) Ciencias sociales
- e) Filosofía
- f) Inglés

3. Qué se evalúa en las pruebas del componente flexible

- a) Profundización
- b) Interdisciplinarios

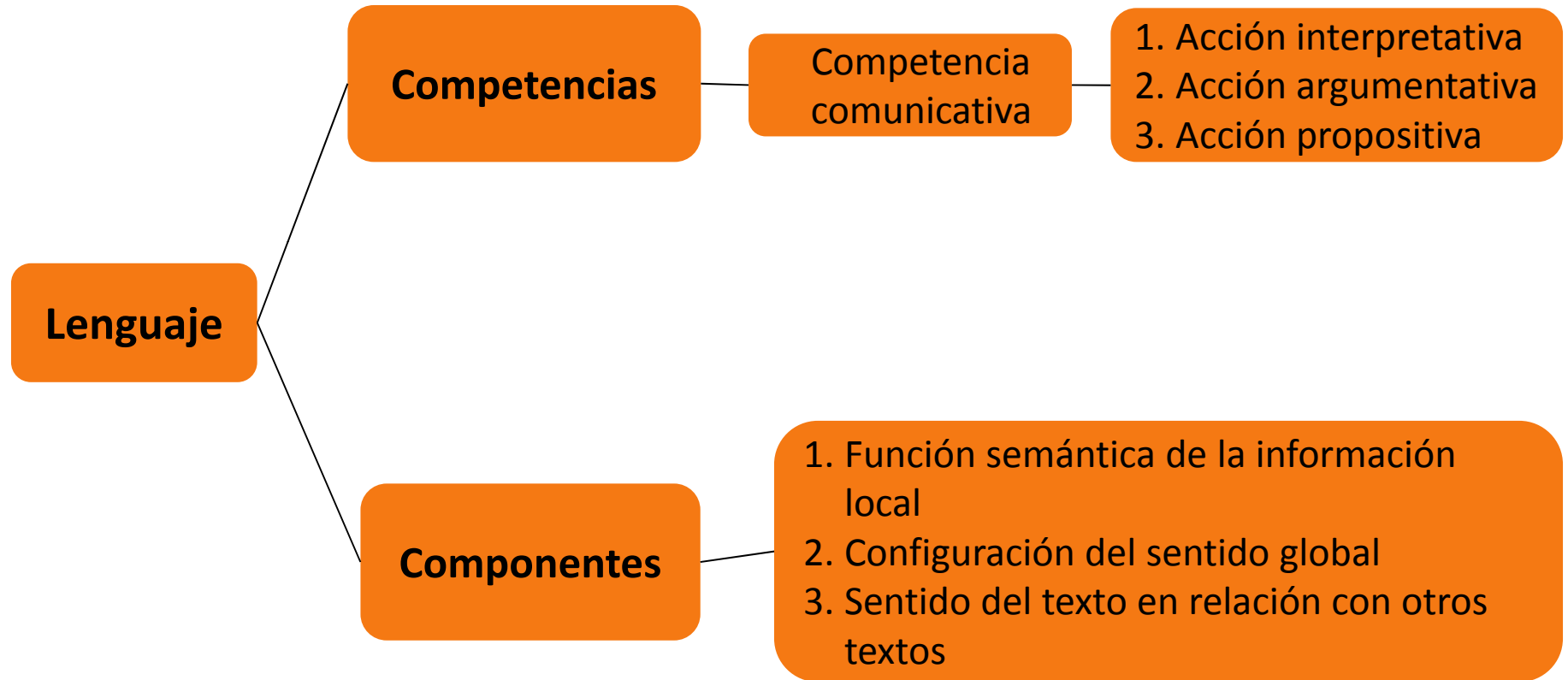
Todas las pruebas del núcleo común y las de profundización evalúan competencias y componentes del área:

- ✓ **Competencias:** son los procesos cognitivos que el estudiante debe realizar para resolver una pregunta.
- ✓ **Componentes:** son las categorías conceptuales o los tópicos propios del área o la disciplina.



C-Hourdin ©

1. Objetivos y estructura del examen de Estado de la educación media (SABER 11o.)
2. Qué se evalúa en cada prueba del núcleo común:
 - a) Lenguaje
 - b) Matemáticas
 - c) Ciencias naturales (química, física, biología)
 - d) Ciencias sociales
 - e) Filosofía
 - f) Inglés
3. Qué se evalúa en las pruebas del componente flexible
 - a) Profundización
 - b) Interdisciplinarios



Lenguaje Competencias

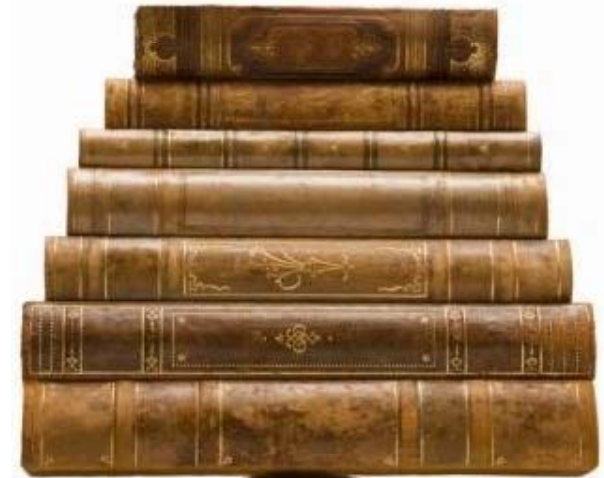
- 1. Acción interpretativa:** la constitución o comprensión de los diversos sentidos que están en los textos.
- 2. Acción argumentativa:** busca explicar las ideas que articulan y dan sentido a un texto a partir de la interpretación. El lector (estudiante) debe argumentar partiendo de las ideas que el texto presenta.
- 3. Acción propositiva:** se caracteriza por ser una actuación crítica, basada en la interpretación, que exige al lector acudir a sus saberes previos. Esto permite plantear opciones o alternativas ante situaciones o problemáticas expuestas en un texto.



Tomado de: www.jggweb.com/wp-content/lectura.jpg

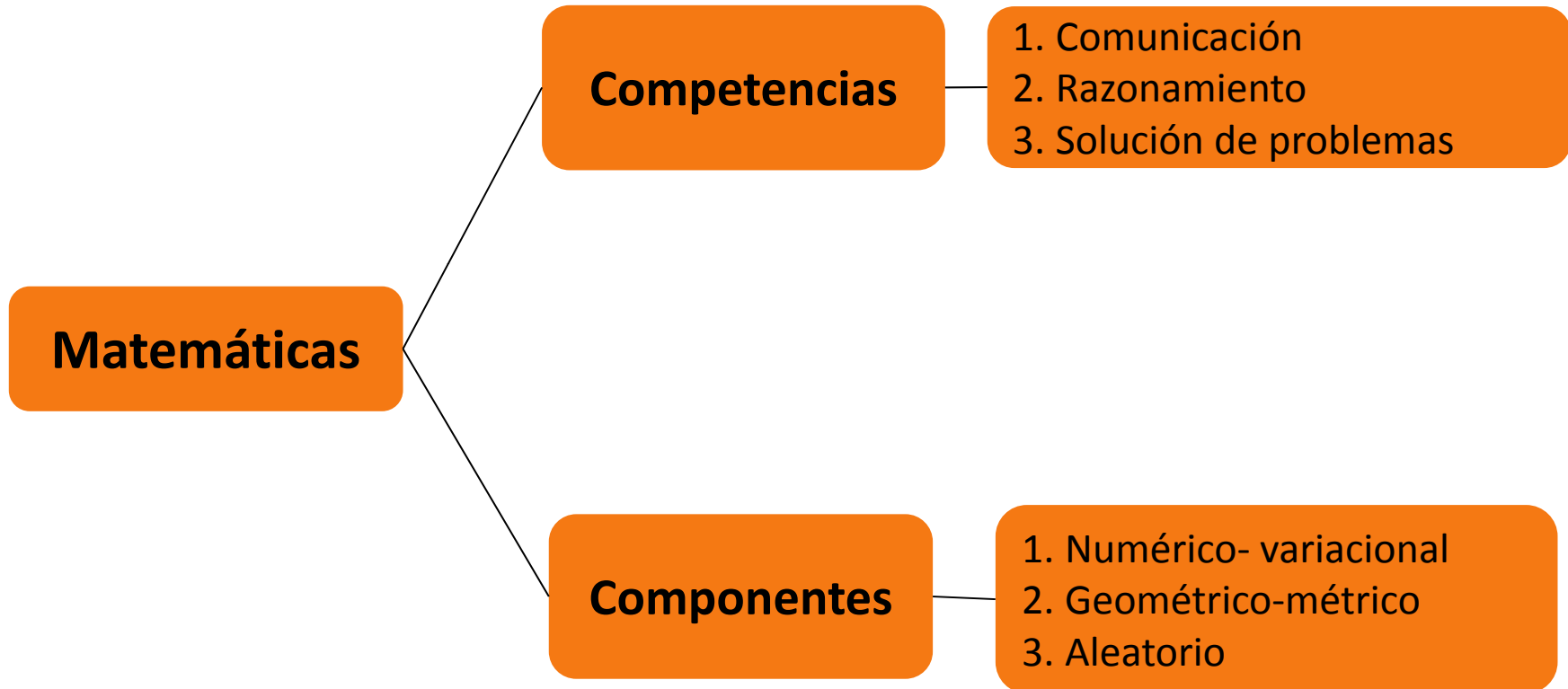
Lenguaje Componentes

- 1. Función semántica de la información local:**
indaga por la función que cumplen los elementos microtextuales (pronombres, adjetivos, adverbios, sustantivos) y locales en la construcción del sentido del texto.
- 2. Configuración del sentido global del texto:**
indaga por el sentido que cada texto propone de manera global. Se trata de que se llegue a una lectura lineal y global del texto, estableciendo relaciones entre lo explícito y lo implícito.
- 3. Sentido del texto en relación con otros textos:** indaga por la relación existente entre lo que dice el texto y otros textos.



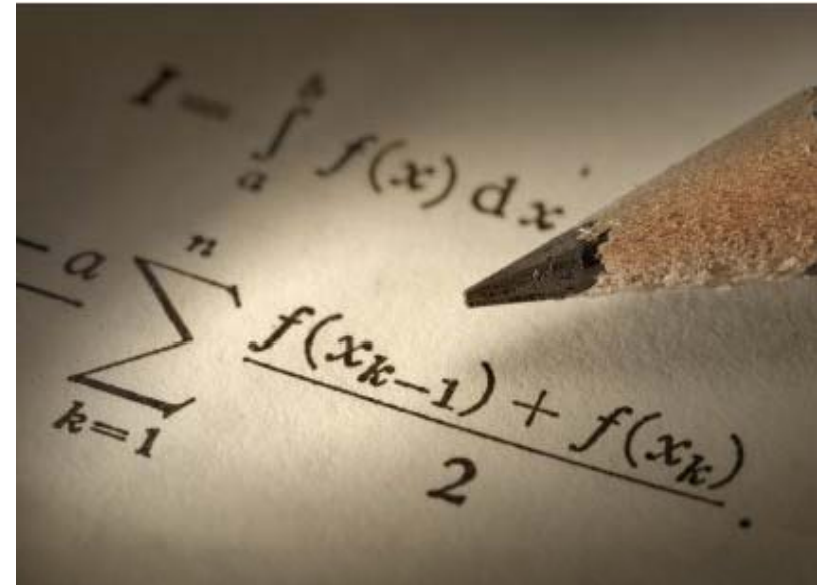
Tomado de: <http://tao-sai.blogspot.com>

1. Objetivos y estructura del examen de Estado de la educación media (SABER 11o.)
2. Qué se evalúa en cada prueba del núcleo común:
 - a) Lenguaje
 - b) Matemáticas
 - c) Ciencias naturales (química, física, biología)
 - d) Ciencias sociales
 - e) Filosofía
 - f) Inglés
3. Qué se evalúa en las pruebas del componente flexible
 - a) Profundización
 - b) Interdisciplinarios



1. Comunicación

- ✓ Capacidad para identificar la coherencia de una idea respecto a los conceptos matemáticos expuestos en una situación o contexto determinado.
- ✓ Capacidad de usar diferentes tipos de representación y de describir relaciones matemáticas a partir de una tabla, gráfico o fórmula.
- ✓ Uso e interpretación del lenguaje matemático.



Tomado de: <https://ztfnews.wordpress.com/2010/02/01/matematikako-46-olinpiadaren-eskualde-mailako-fasea-fase-autonomica-de-la-46-olimpiada-matematica/matematicas-3/>

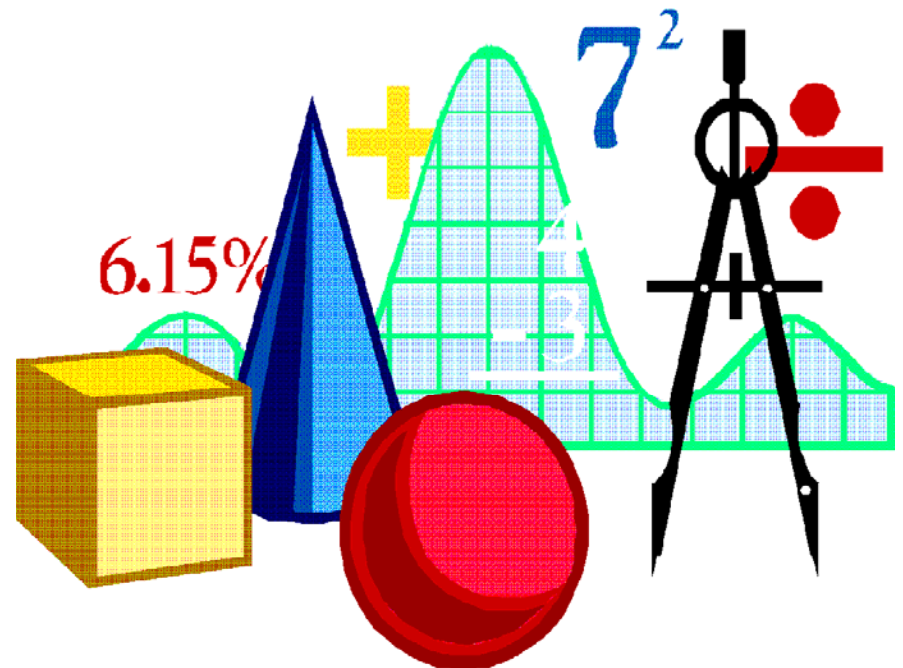
2. Razonamiento

- ✓ Identificación de diferentes estrategias y procedimientos para tratar situaciones problema.
- ✓ Formulación de hipótesis, conjeturas y exploración de ejemplos y contraejemplos.
- ✓ Identificación de patrones y generalización de propiedades.



3. Solución de problemas

- ✓ Capacidad para plantear y resolver problemas a partir de contextos matemáticos y no matemáticos.
- ✓ Traducción de la realidad a una estructura matemática.
- ✓ Verificación e interpretación de resultados a la luz de un problema.
- ✓ Generalización de soluciones y estrategias para enfrentar nuevas situaciones.



Tomado de: <http://saed.leganes.educa.madrid.org/>

1. Numérico-variacional

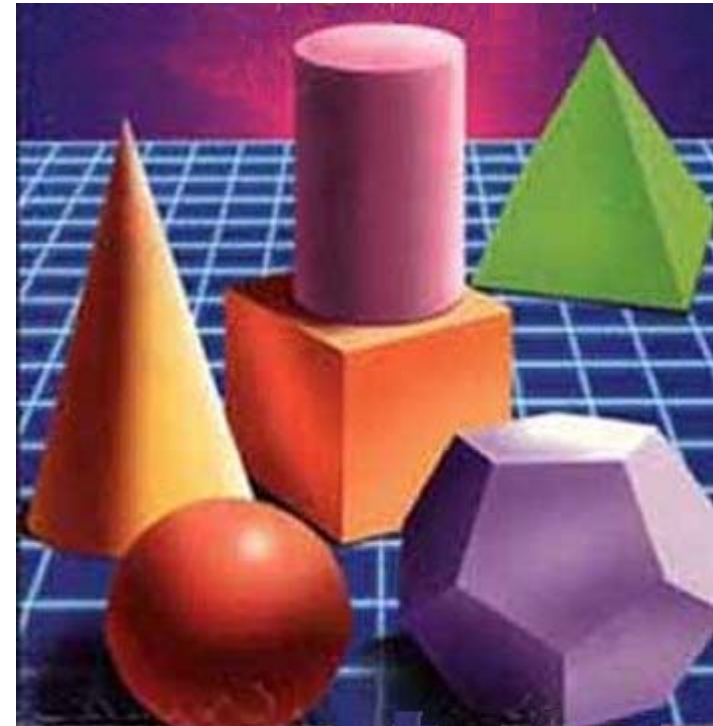
- ✓ Significado del número y sus diferentes usos.
- ✓ Estructura del sistema de numeración.
- ✓ Significado y uso de las operaciones, la comprensión de sus propiedades y las relaciones entre ellas.
- ✓ Reconocimiento de regularidades y patrones.
- ✓ Identificación de variables.
- ✓ Descripción de fenómenos de cambio y dependencia.
- ✓ Variación en contextos aritméticos y geométricos.
- ✓ Concepto de función.



Tomado de: <http://blog.hablarfacil.com/wp-content/uploads/2009/08/numeros.jpg>

2. Geométrico-métrico

- ✓ Construcción y manipulación de representaciones bi y tridimensionales de objetos, sus características, relaciones y transformaciones.
- ✓ Comprensión del espacio y el plano; razonamiento geométrico y solución de problemas de medición (longitud, área, volumen, capacidad, masa, tiempo, entre otras).



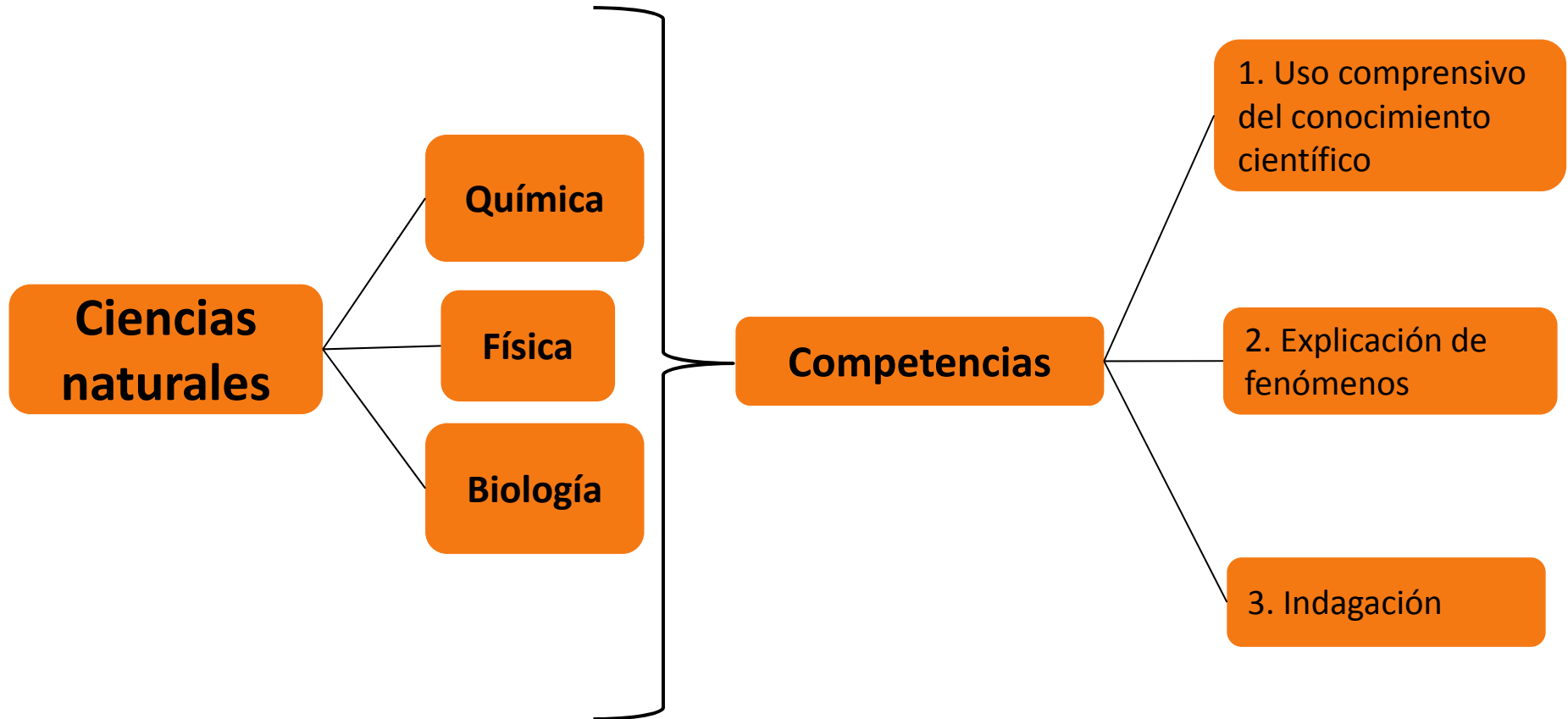
Tomado de: <http://saed.leganes.educa.madrid.org/>

3. Aleatorio

- ✓ Lectura, representación e interpretación de datos extraídos de contextos no matemáticos (encuestas, resultados de experimentos, entre otros).
- ✓ Análisis de diversas formas de representación de información numérica.
- ✓ Conjetura sobre regularidades y tendencias presentadas en fenómenos estadísticos y probabilísticos.
- ✓ Uso de medidas de tendencia central, posición, dispersión y forma.



1. Objetivos y estructura del examen de Estado de la educación media (SABER 11o.)
2. Qué se evalúa en cada prueba del núcleo común:
 - a) Lenguaje
 - b) Matemáticas
 - c) Ciencias naturales (química, física, biología)
 - d) Ciencias sociales
 - e) Filosofía
 - f) Inglés
3. Qué se evalúa en las pruebas del componente flexible
 - a) Profundización
 - b) Interdisciplinarios



1. Uso comprensivo del conocimiento científico

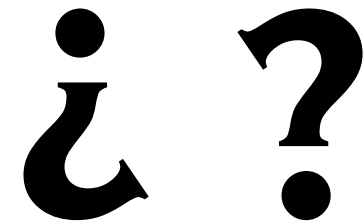
- ✓ Capacidad para comprender y usar conceptos, teorías y modelos de las ciencias en la solución de problemas.
- ✓ Establecimiento de relaciones entre conceptos y conocimientos adquiridos sobre fenómenos que se observan con frecuencia.

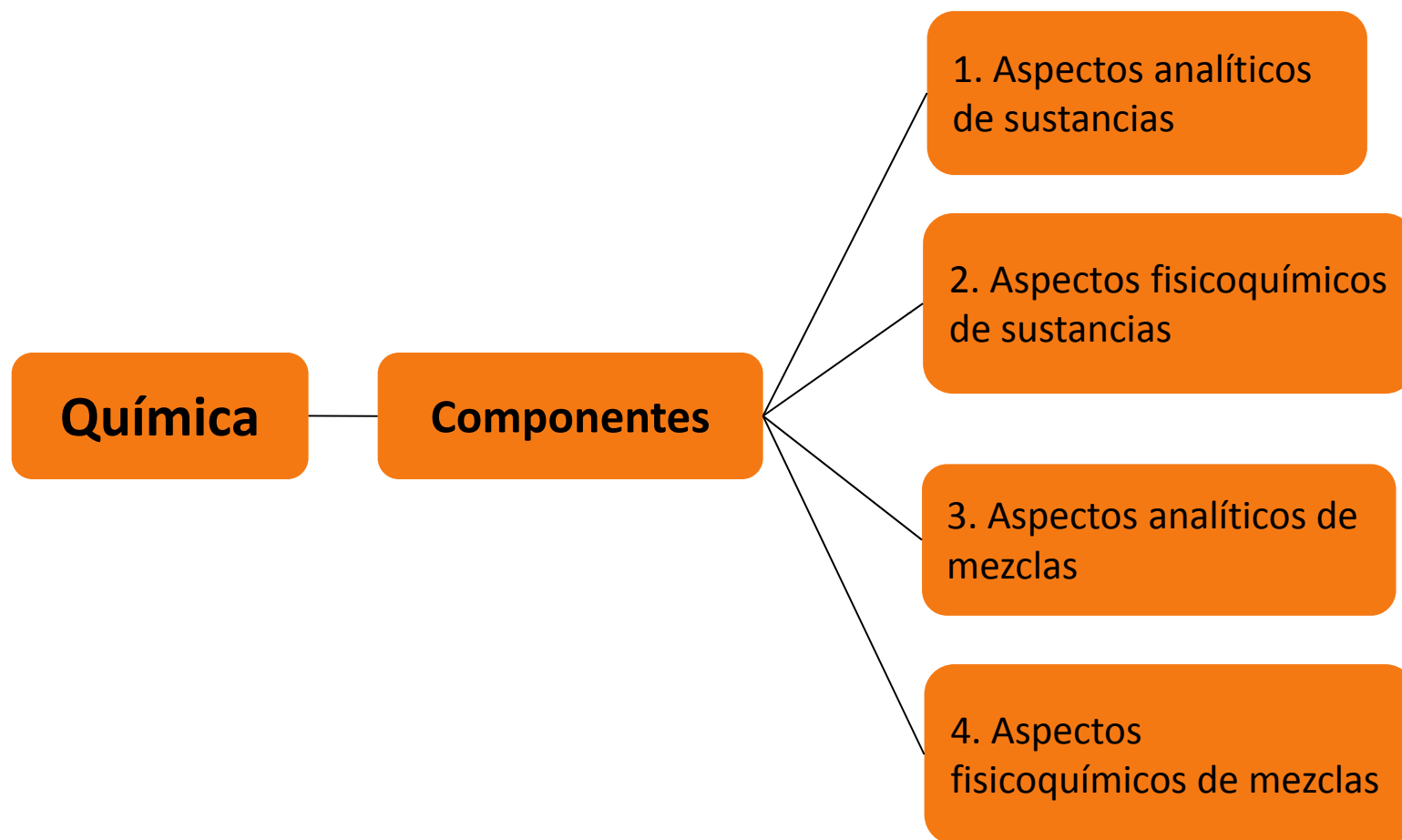
2. Explicación de fenómenos

- ✓ Capacidad para construir explicaciones y comprender argumentos y modelos que den razón de fenómenos.
- ✓ Establecimiento de la validez o coherencia de una afirmación o un argumento.

3. Indagación

- ✓ Capacidad para plantear preguntas y procedimientos adecuados para buscar, seleccionar, organizar e interpretar información relevante para dar respuesta a esas preguntas.



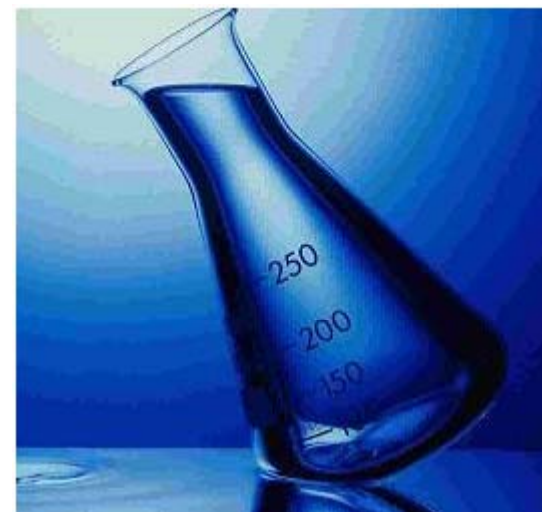


1. Aspectos analíticos de sustancias

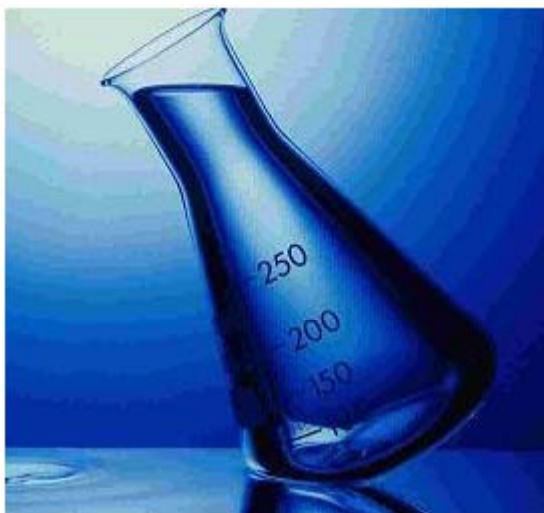
- ✓ Análisis cualitativo de las sustancias (determinación de los componentes de una sustancia y de las características que permiten diferenciarla de otras).
- ✓ Análisis cuantitativo de las sustancias (determinación de la cantidad en la que se encuentran los componentes que conforman una sustancia).

2. Aspectos fisicoquímicos de sustancias

- ✓ Composición, estructura y características de las sustancias desde la teoría atómico-molecular (iones, átomos y moléculas y cómo se relacionan con sus estructuras químicas).
- ✓ Composición, estructura y características de las sustancias desde la termodinámica (condiciones termodinámicas en las que hay más probabilidad de que el material cambie a nivel físico o fisicoquímico).



Tomado de: <http://historia-de-quimica.blogspot.com/>



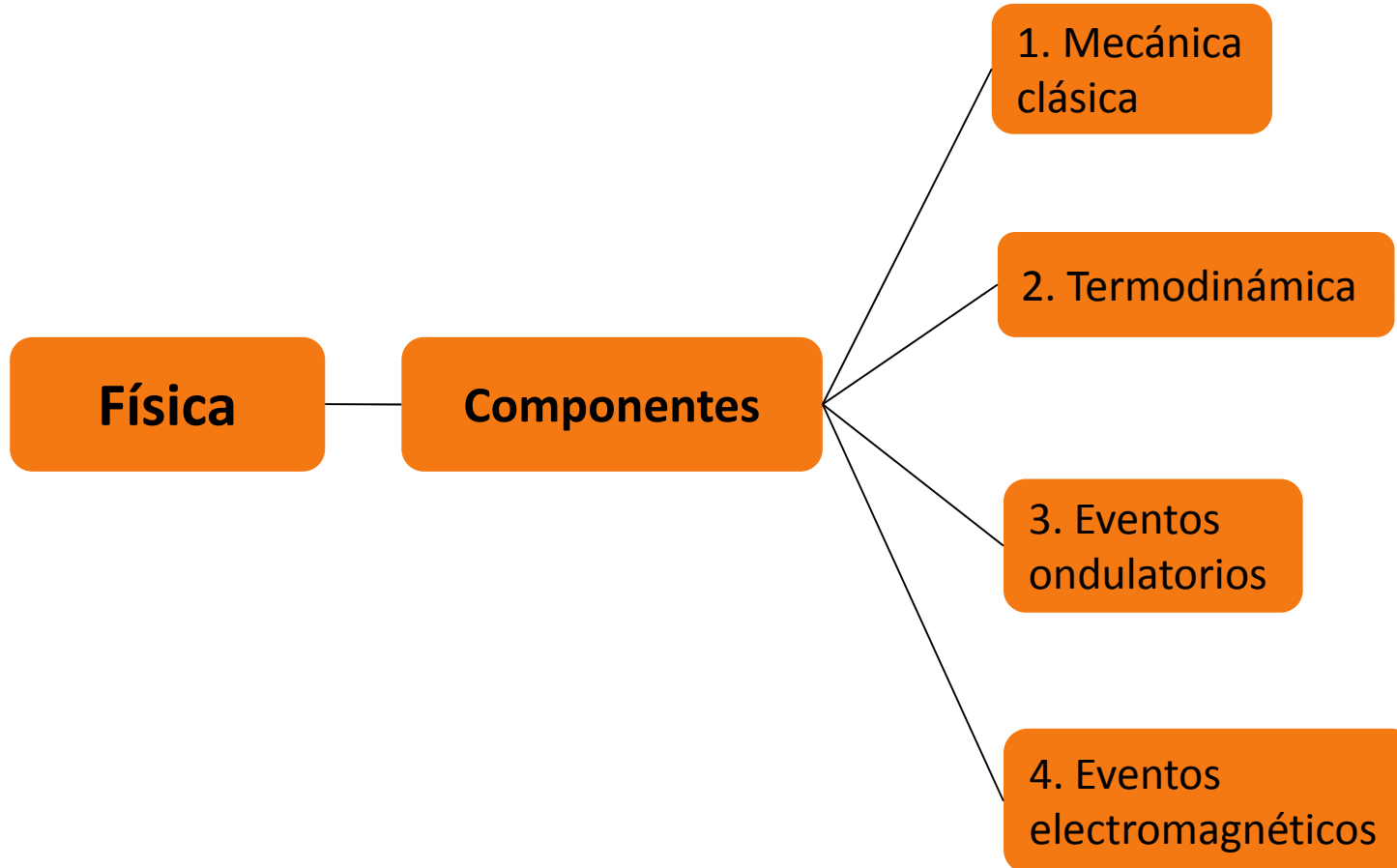
Tomado de: <http://historia-de-quimica.blogspot.com/>

3. Aspectos analíticos de mezclas

- ✓ Técnicas para el reconocimiento o separación de mezclas y mediciones en general.
- ✓ Consideraciones teóricas en que se fundamentan.

4. Aspectos fisicoquímicos de mezclas

- ✓ Interpretaciones sobre cómo es la constitución de las entidades químicas (átomos, iones o moléculas) que conforman el material y cómo interactúan de acuerdo con su constitución.
- ✓ Condiciones en que los materiales pueden conformar una mezcla (relaciones de presión, volumen, temperatura y número de partículas).



Física

Componentes

1. Mecánica clásica

- ✓ ¿Respecto a quién o qué se mueve un cuerpo? ¿Por qué cambia su movimiento? ¿El movimiento es una característica intrínseca de los cuerpos?
- ✓ Carácter direccional de algunas de las magnitudes físicas involucradas en el análisis del movimiento de un cuerpo (posición, velocidad, cantidad de movimiento, fuerza, aceleración y energía).

2. Termodinámica

- ✓ Relaciones entre energía interna, temperatura, volumen, presión y número de partículas de un sistema.

3. Eventos ondulatorios

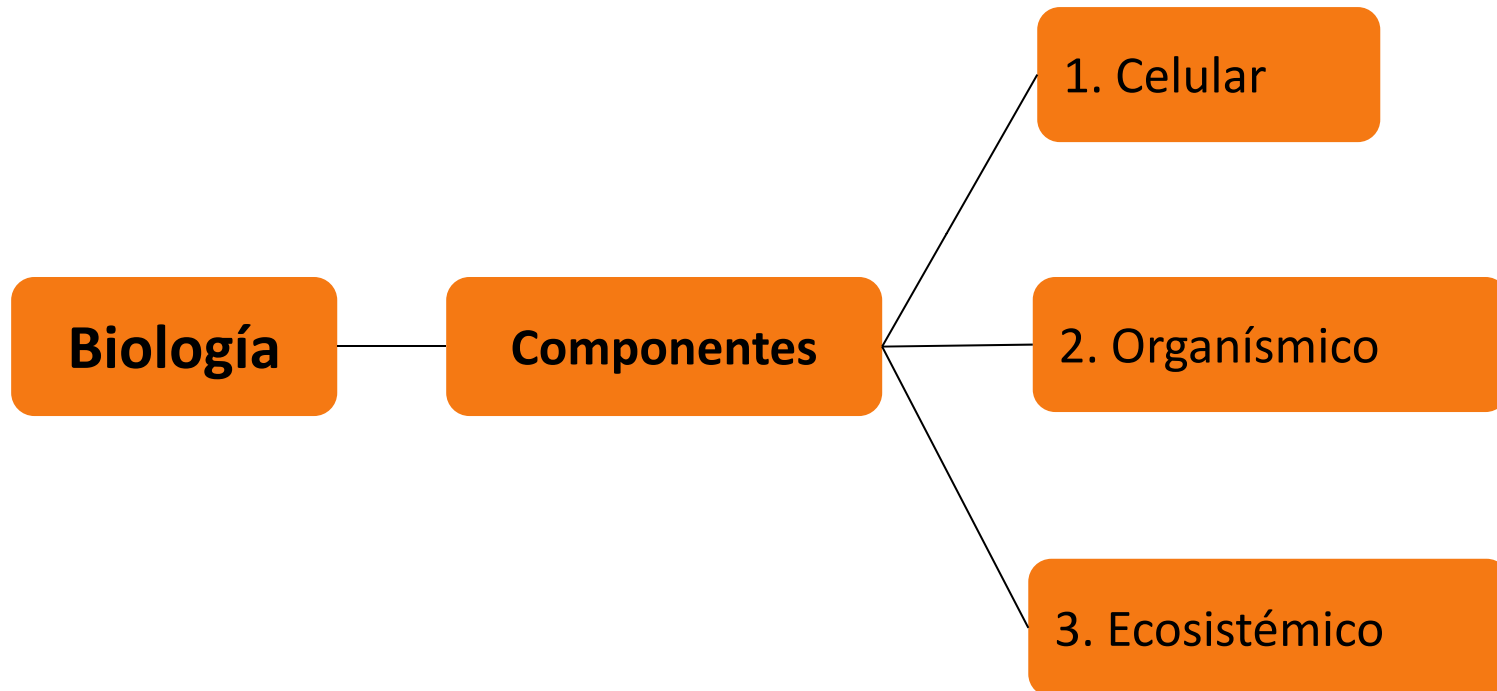
- ✓ Análisis de la “ecuación de onda”.
- ✓ Interacciones onda-partícula y onda-onda.



4. Eventos electromagnéticos

- ✓ Caracterización de la carga eléctrica de un sistema (su naturaleza, su ilustración gráfica, entre otros).
- ✓ Análisis básico de las características atractivas y repulsivas de fuerzas eléctricas y magnéticas y los procesos mediante los cuales es posible cargar eléctricamente un sistema.
- ✓ Noción de campo, potencial eléctrico y de las condiciones necesarias para generar una corriente eléctrica (nociones de conductividad y resistividad eléctrica) y las que se requieren para que un cuerpo interactúe en un campo magnético.





Biología

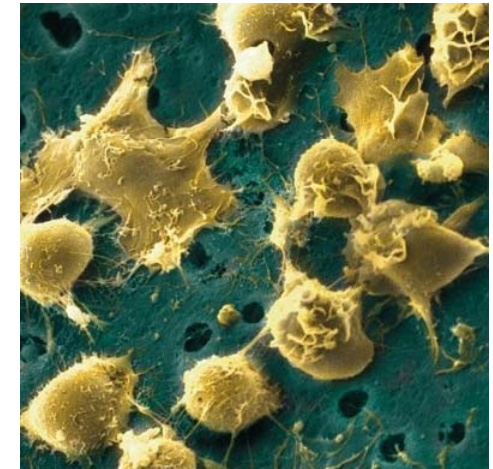
Componentes

1. Celular

- ✓ Unidad estructural y funcional de todos los seres vivos, la más sencilla que puede existir con independencia.
- ✓ Funciones coordinadas de las células constitutivas de un organismo.

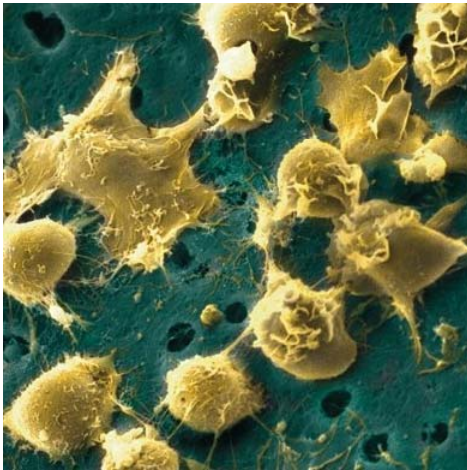
2. Organísmico

- ✓ Comprensión y el uso de nociones y conceptos relacionados con la composición y el funcionamiento de los organismos.
- ✓ Niveles de organización interna, su clasificación, sus controles internos (homeóstasis) y la reproducción como mecanismo para mantener la especie.
- ✓ Conocimiento de la herencia biológica, las adaptaciones y la evolución de la diversidad de formas vivientes.



Tomado de:
<http://listadeaureus.blogspot.com/2009/03/las-celulas-madre-son-el-futuro.html>

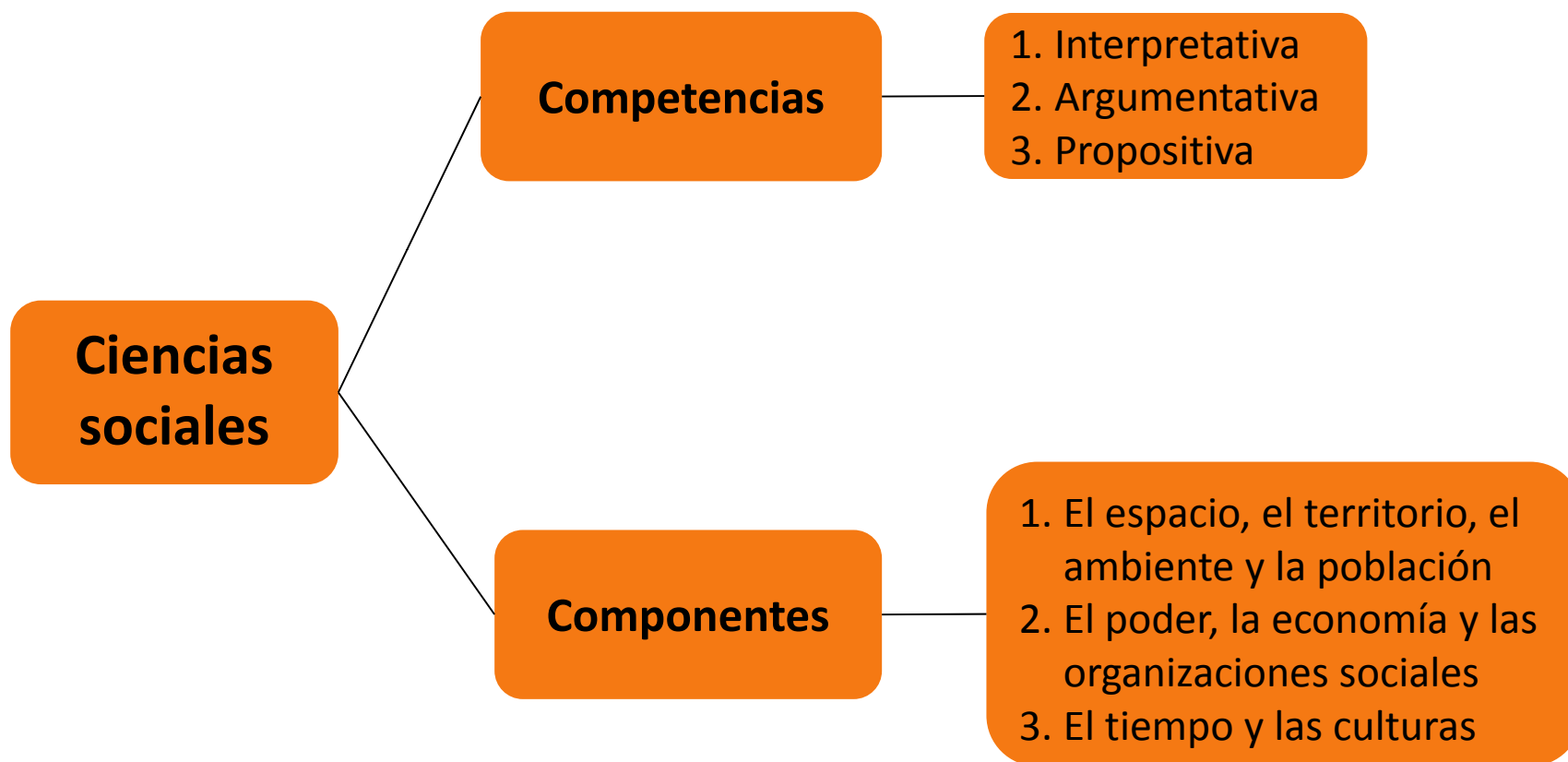
3. Ecosistémico



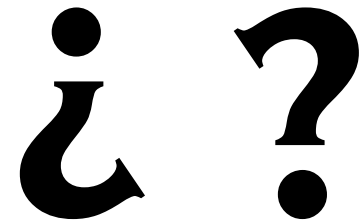
Tomado de:
<http://listadeaureus.blogspot.com/2009/03/las-celulas-madre-son-el-futuro.html>

- ✓ Organización de grupos de especies, las relaciones con otros organismos, intercambio que establecen entre ellos, con su ecosistema y con el ambiente en general.
- ✓ Conservación y transformación de los ecosistemas.
- ✓ Ecosistemas del mundo y procesos de intercambio de energía.
- ✓ Concepto de evolución, sus causas y consecuencias en el ecosistema.

1. Objetivos y estructura del examen de Estado de la educación media (SABER 11o.)
2. Qué se evalúa en cada prueba del núcleo común:
 - a) Lenguaje
 - b) Matemáticas
 - c) Ciencias naturales (química, física, biología)
 - d) Ciencias sociales
 - e) Filosofía
 - f) Inglés
3. Qué se evalúa en las pruebas del componente flexible
 - a) Profundización
 - b) Interdisciplinarios

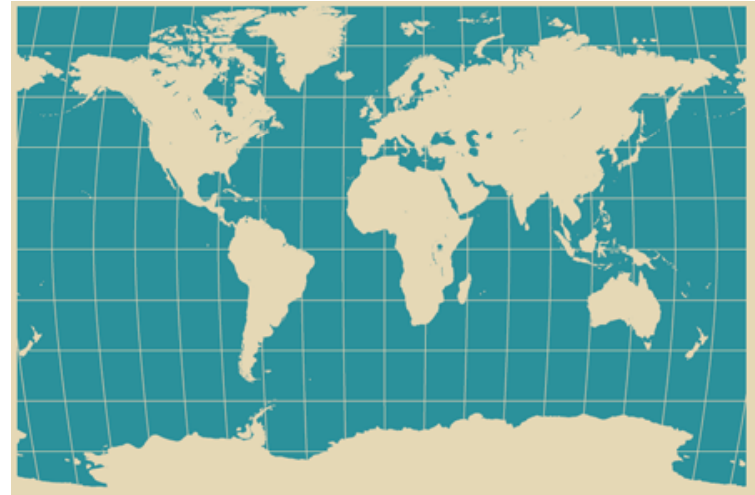


- 1. Interpretativa:** apunta al QUÉ y el CÓMO se manifiestan los fenómenos por estudiar.
- 2. Argumentativa:** se refiere al PORQUÉ de los fenómenos, así como a las causas de los procesos, de los hechos sociales e históricos, es decir, a las relaciones de causalidad.
- 3. Propositiva:** capacidad de imaginar estados futuros a partir de estados iniciales y de tendencias dadas, o de hallar fenómenos nuevos y encuadrarlos en fenómenos y tendencias conocidas. Implica el uso dinámico de la teoría en su función predictiva o heurística.



1. El espacio, el territorio, el ambiente y la población

- ✓ El espacio, sus usos y relaciones.
- ✓ Comprensión de diversas formas de organización humana y las relaciones que diferentes comunidades han establecido y establecen en el entorno natural, social y económico para sobrevivir y desarrollarse.



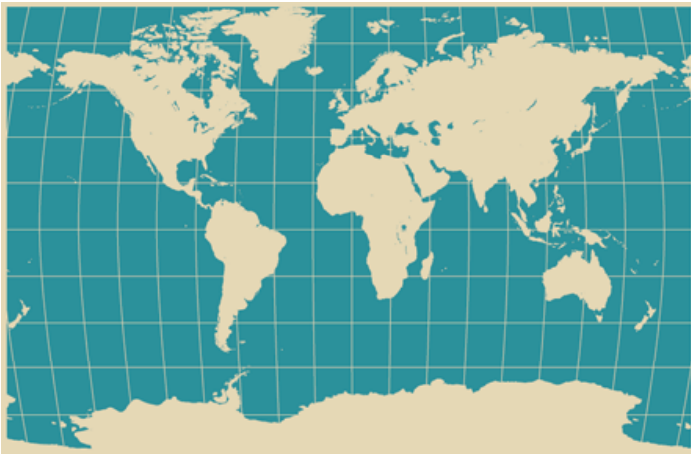
<http://www.webadictos.com.mx/2008/04/02/mapas-en-vectores/>

2. El poder, la economía y las organizaciones sociales

- ✓ Reconocimiento de las formas de organización social y de los temas de la identidad y diversidad de movimientos sociales y su relación con las distintas instituciones en diferentes épocas y espacios geográficos.
- ✓ Comprensión de las diferentes formas de producción económica y su relación con el poder político y con la sociedad, a través de la distribución de recursos económicos (tierra, trabajo, capital) y políticos (poder, autoridad, influencia) entre personas, estratos, grupos y organizaciones sociales.

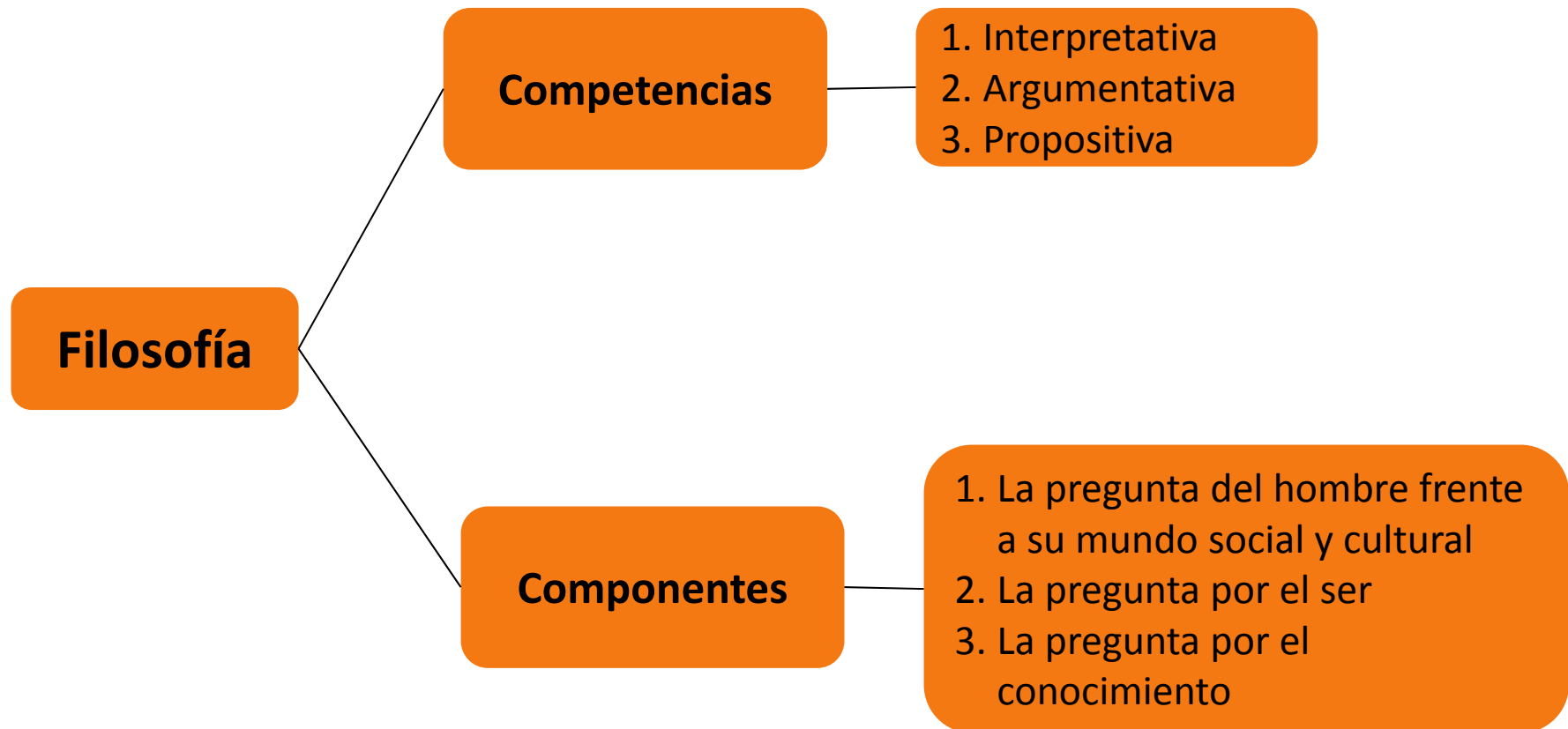
3. El tiempo y las culturas

- ✓ Nexos de la población con el pasado y con las culturas.
- ✓ Ubicación en distintos momentos del tiempo para analizar los diversos puntos de vista desde los que se han entendido y construido las sociedades, los conflictos que se han generado y que han debido enfrentar y los tipos de saberes que diferentes culturas han producido en el transcurso del tiempo.
- ✓ Concepción de las culturas como un conjunto de significaciones de distinto tipo (cinéticas, tecnológicas, técnicas, estéticas y expresivas, éticas, filosóficas y religiosas).



<http://www.webadictos.com.mx/2008/04/02/mapas-en-vectores/>

1. Objetivos y estructura del examen de Estado de la educación media (SABER 11o.)
2. Qué se evalúa en cada prueba del núcleo común:
 - a) Lenguaje
 - b) Matemáticas
 - c) Ciencias naturales (química, física, biología)
 - d) Ciencias sociales
 - e) Filosofía
 - f) Inglés
3. Qué se evalúa en las pruebas del componente flexible
 - a) Profundización
 - b) Interdisciplinarios



Filosofía

Competencias

1. Interpretativa

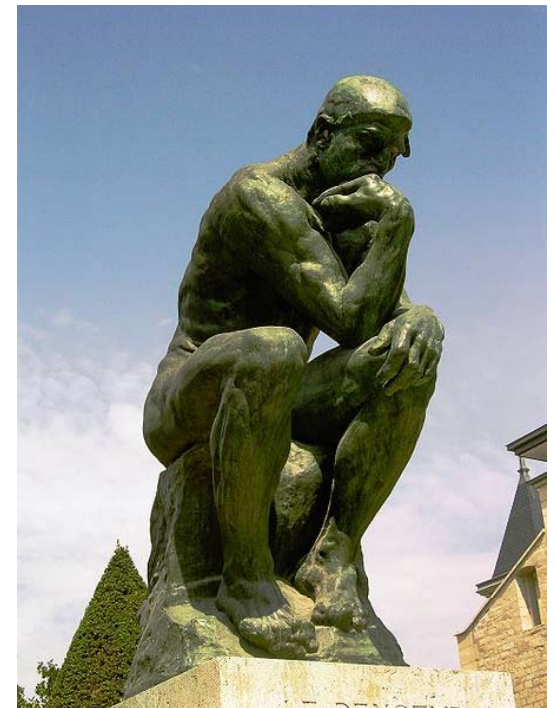
Comprende las siguientes acciones:

- ✓ Reconocimiento de tesis principales en los textos filosóficos.
- ✓ Deducción de consecuencias e implicaciones de los problemas y planteamientos filosóficos formulados a lo largo de la historia de la filosofía.
- ✓ Manejo y aplicación de conceptos y reconstrucción de problemas a partir de ellos.

2. Argumentativa

Comprende las siguientes acciones:

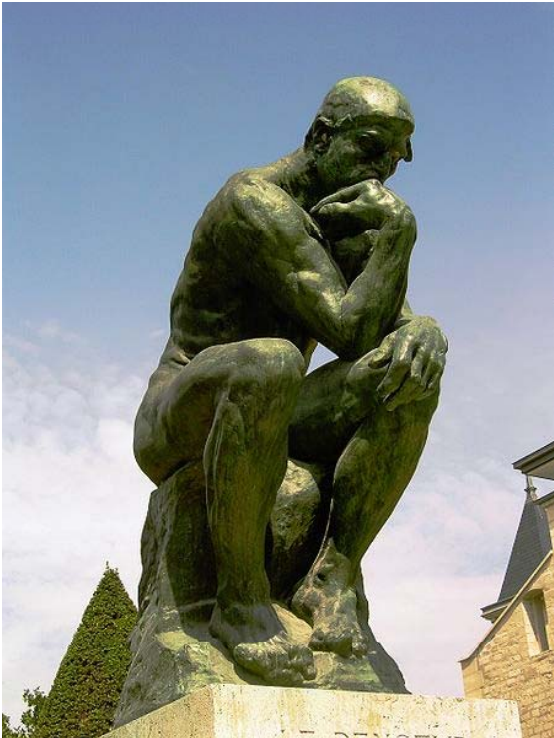
- ✓ Reconocimiento de argumentos de los autores frente a los problemas filosóficos.
- ✓ Deducción de consecuencias e implicaciones de los argumentos en pro y en contra de las tesis de los autores alrededor de una problemática determinada.
- ✓ Manejo de conceptos y su jerarquización en la construcción de distintas explicaciones y en la diferenciación de los argumentos filosóficos y científicos.



Tomado de:
http://www.weltum.de/weltum/img/Rodin_TheThinker_der_denker.jpg

Filosofía

Competencias



Tomado de:
http://www.weltum.de/weltum/img/Rodin_TheThinker_denker.jpg

3. Propositiva

Comprende las siguientes acciones:

- ✓ Reconocimiento de respuestas dadas desde la filosofía a los distintos problemas y cuestionamientos científicos, artísticos, existenciales, religiosos y sociológicos, entre otros.
- ✓ Deducción de consecuencias e implicaciones de las distintas respuestas y tratamientos dados a distintos problemas desde la filosofía.
- ✓ Manejo de conceptos en la resolución de las confrontaciones de tesis entre distintos autores de una misma o de diversas épocas.
- ✓ Establecimiento de relaciones y diferencias entre conceptos y posiciones científicas, religiosas, artísticas, entre otras.

Filosofía

Componentes

1. La pregunta del hombre frente a su mundo social y cultural

- ✓ El cuestionamiento del hombre por su relación con las manifestaciones histórico-culturales y ético-políticas
- ✓ Distintas relaciones del hombre con la cultura, tales como el arte, las pautas morales, el lenguaje y las connotaciones que estos temas tuvieron en las distintas matrices culturales.
- ✓ Teorías del poder actuales o pasadas y sus implicaciones en la vida del estudiante y en la sociedad colombiana.



Tomado de:
http://asistenciaemocional.com.ar/orientacion_vocacional.htm

Filosofía

Componentes



Tomado de:
http://asistenciaemocional.com.ar/orientacion_vocacional.htm

2. La pregunta por el ser

- ✓ La relación entre el ser, el mundo y el hombre, sin entrar en la discusión terminológica entre metafísica y ontología, sino ahondando en la relación entre el hombre y la totalidad, las preguntas que este encuentro genera y las posiciones que desde la filosofía se han producido.

3. La pregunta por el conocimiento

- ✓ El problema del conocimiento en general, de la ciencia y de su influencia en la constitución del hombre y de la imagen que este se forma de la realidad, así como sobre la influencia de esta imagen en la constitución de la ciencia y del conocimiento en la actualidad.
- ✓ La reflexión filosófica y epistemológica que genera la ciencia en el hombre y en la sociedad.

1. Objetivos y estructura del examen de Estado de la educación media (SABER 11o.)
2. Qué se evalúa en cada prueba del núcleo común:
 - a) Lenguaje
 - b) Matemáticas
 - c) Ciencias naturales (química, física, biología)
 - d) Ciencias sociales
 - e) Filosofía
 - f) Inglés
3. Qué se evalúa en las pruebas del componente flexible
 - a) Profundización
 - b) Interdisciplinarios

- ✓ En 2006 el Ministerio de Educación Nacional formuló los estándares básicos de competencia en lengua extranjera – inglés.
- ✓ Estos estándares están alineados con el Marco Común Europeo.
- ✓ 45 preguntas, divididas en siete partes.
- ✓ Los resultados de la prueba hacen referencia a las bandas del Marco Común Europeo:
 - ✓ A1 y A2: usuario básico
 - ✓ B1 y B+: usuario independiente

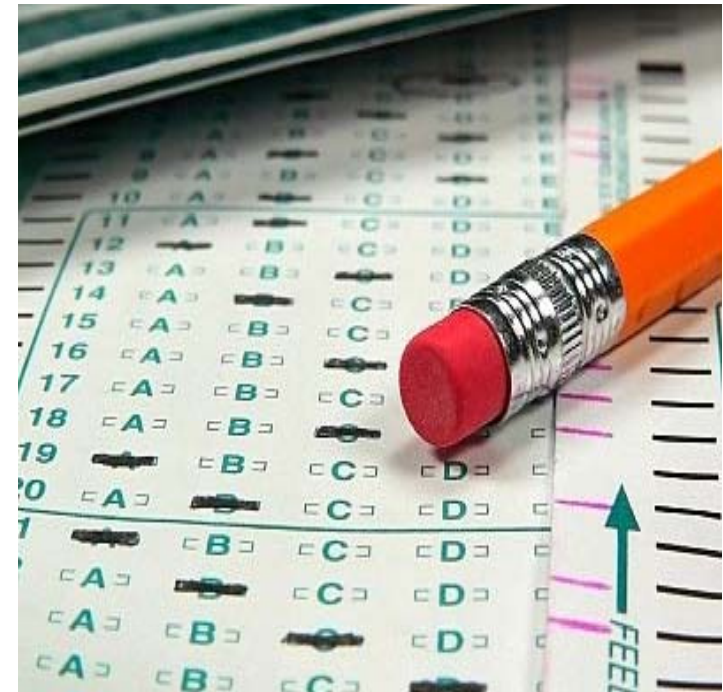


Tomado de: <http://picnicb.ciao.com/es/5879173.jpg>

1. Ante cinco avisos, el estudiante debe decidir en dónde los vería.
2. Relación entre palabras y descripciones que dan cuenta de su definición.
3. Completar cinco conversaciones cortas.
4. Completar un texto (8 palabras).
5. Comprensión de un texto (7 preguntas).
6. Comprensión de un texto (5 preguntas).
7. Completar un texto (10 palabras).

1. Objetivos y estructura del examen de Estado de la educación media (SABER 11o.)
2. Qué se evalúa en cada prueba del núcleo común:
 - a) Lenguaje
 - b) Matemáticas
 - c) Ciencias naturales (química, física, biología)
 - d) Ciencias sociales
 - e) Filosofía
 - f) Inglés
3. Qué se evalúa en las pruebas del componente flexible
 - a) Profundización
 - b) Interdisciplinarios

- ✓ El estudiante debe seleccionar una de las seis pruebas que lo conforman.
- ✓ Para realizar esta elección, el estudiante debe tener en cuenta sus fortalezas académicas, de forma que seleccione aquella en la cual tiene un nivel de formación mayor.
- ✓ Es recomendable **NO** elegir una prueba en particular por considerarla “fácil” o porque no tiene fórmulas o números.

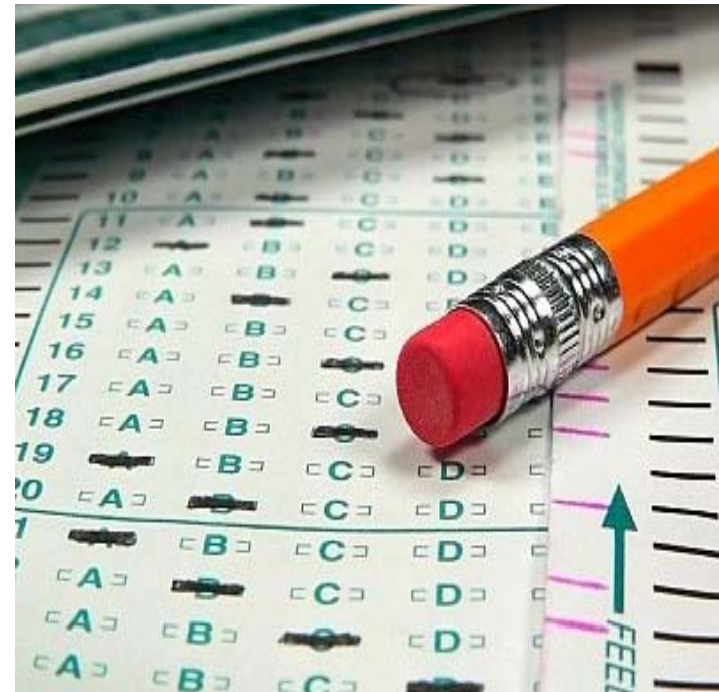


Tomado de : <http://scienceblogs.com/seed/upload/2007/02/test.jpg>

1. Objetivos y estructura del examen de Estado de la educación media (SABER 11o.)
2. Qué se evalúa en cada prueba del núcleo común:
 - a) Lenguaje
 - b) Matemáticas
 - c) Ciencias naturales (química, física, biología)
 - d) Ciencias sociales
 - e) Filosofía
 - f) Inglés
3. Qué se evalúa en las pruebas del componente flexible
 - a) Profundización
 - b) Interdisciplinarios

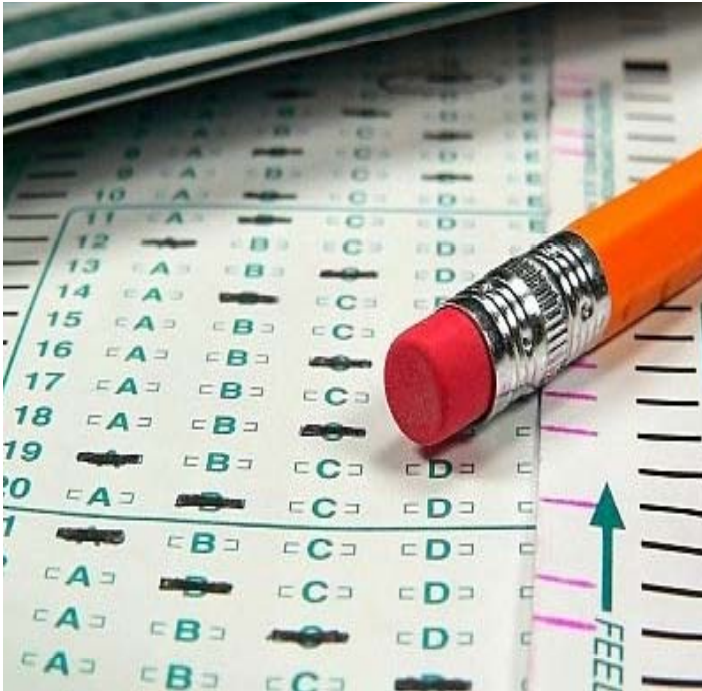
Cada prueba evalúa, con mayores niveles de complejidad, una de las siguientes áreas del núcleo común:

- Lenguaje
- Matemáticas
- Biología
- Ciencias sociales



Tomado de : <http://scienceblogs.com/seed/upload/2007/02/test.jpg>

1. Objetivos y estructura del examen de Estado de la educación media (SABER 11o.)
2. Qué se evalúa en cada prueba del núcleo común:
 - a) Lenguaje
 - b) Matemáticas
 - c) Ciencias naturales (química, física, biología)
 - d) Ciencias sociales
 - e) Filosofía
 - f) Inglés
3. Qué se evalúa en las pruebas del componente flexible
 - a) Profundización
 - b) Interdisciplinarios



Tomado de : <http://scienceblogs.com/seed/upload/2007/02/test.jpg>

Cada prueba aborda, desde diferentes disciplinas, una de las siguientes problemáticas:

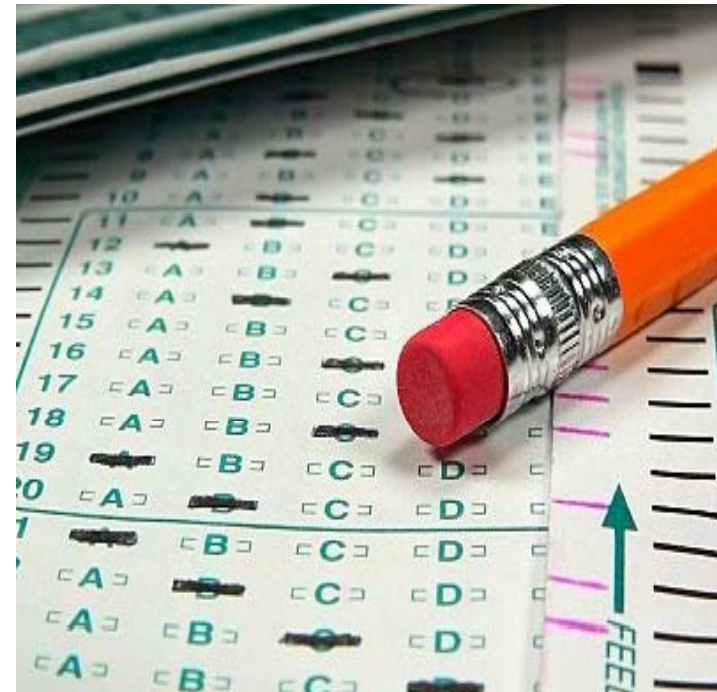
- Violencia y sociedad
- Medio ambiente

Violencia y sociedad

Competencias

En esta prueba se evalúan las competencias interpretativa, argumentativa y propositiva que el estudiante debe poner en juego para valorar, con criterio social, las diferentes manifestaciones de violencia que se presentan en la sociedad.

Este criterio implica capacidad crítica para pensar los conflictos y proponer alternativas de solución, tanto individuales como comunitarias.



Tomado de : <http://scienceblogs.com/seed/upload/2007/02/test.jpg>

Violencia y sociedad

Componentes



Tomado de : <http://scienceblogs.com/seed/upload/2007/02/test.jpg>

1. Estado y conflicto

- ✓ Manifestaciones de violencia que viven los colombianos y que provienen de la relación Estado-sociedad.
- ✓ En el campo jurídico, los conflictos se analizan desde el derecho.
- ✓ En el campo institucional, se refiere a los conflictos derivados de la crisis de las ramas judicial, legislativa y ejecutiva del Estado.

2. Violencia y política

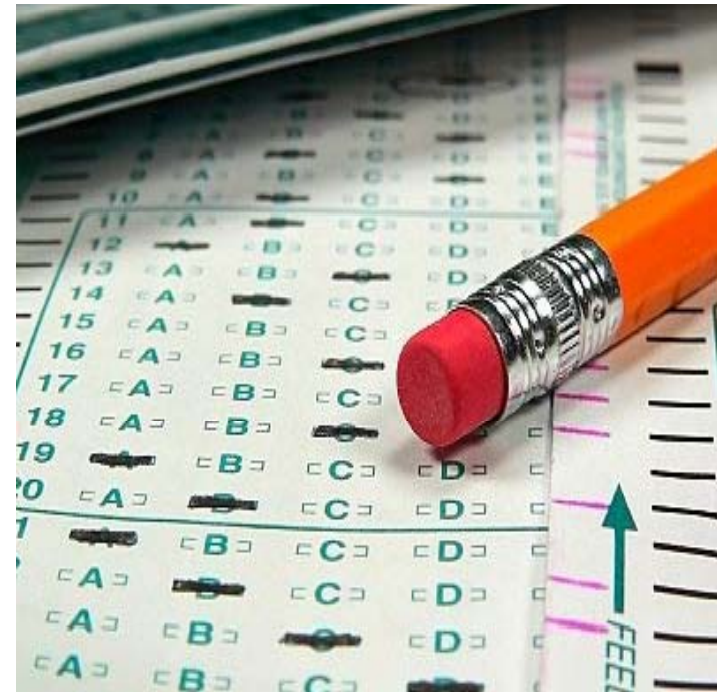
- ✓ Análisis del conflicto colombiano en dos grandes partes: el período 1946-1958 y las formas de violencia de las últimas décadas.

Violencia y sociedad

Componentes

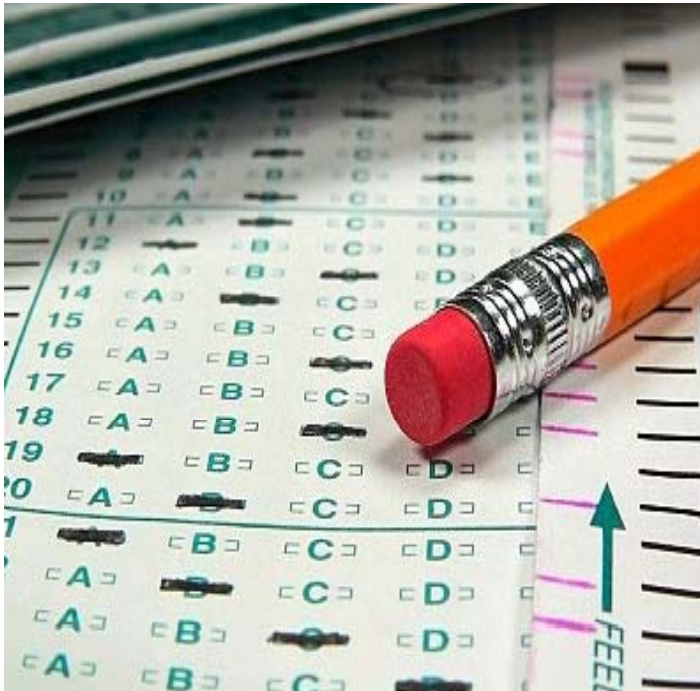
3. Conflictos socioculturales: Formas de violencia que afectan las relaciones socioculturales, como las que se presentan en los grupos de pares o barriales, en la familia; o de las instituciones hacia la sociedad.

4. Conflictos socioeconómicos: Coyunturas o estructuras socioeconómicas que promueven formas de violencia (la distribución inequitativa de los recursos y la riqueza, el bajo control sobre los monopolios, las formas de propiedad, la población rural, los modelos de desarrollo, la apertura económica, entre otros).



Tomado de : <http://scienceblogs.com/seed/upload/2007/02/test.jpg>

Medio ambiente Competencias



Tomado de : <http://scienceblogs.com/seed/upload/2007/02/test.jpg>

En esta prueba se evalúan las competencias para construir explicaciones, plantear alternativas y tomar decisiones frente a problemáticas ambientales.

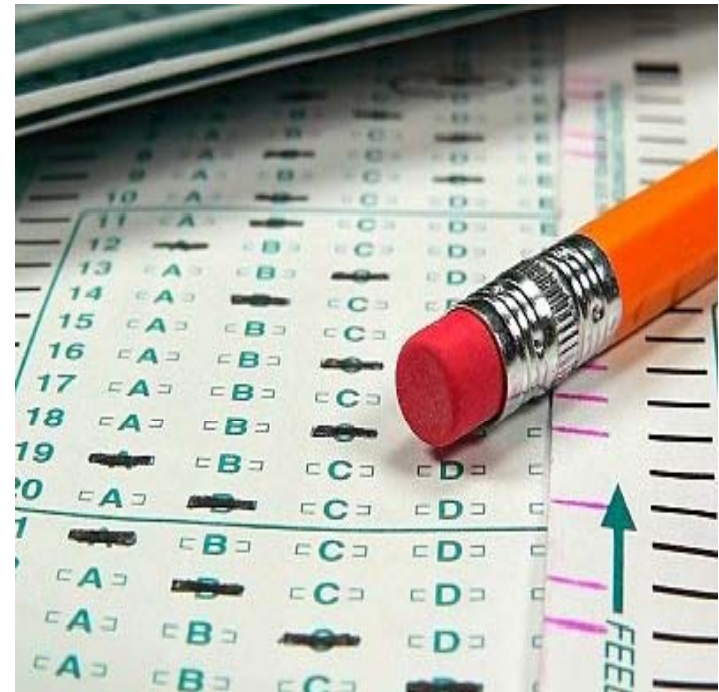
Éstas deben abordarse a partir de la articulación de elementos conceptuales de diversas disciplinas del conocimiento.

Esta articulación debe entenderse como la confluencia de distintas aproximaciones a un problema y no como la simple adición de conceptos.

Medio ambiente

Ámbitos

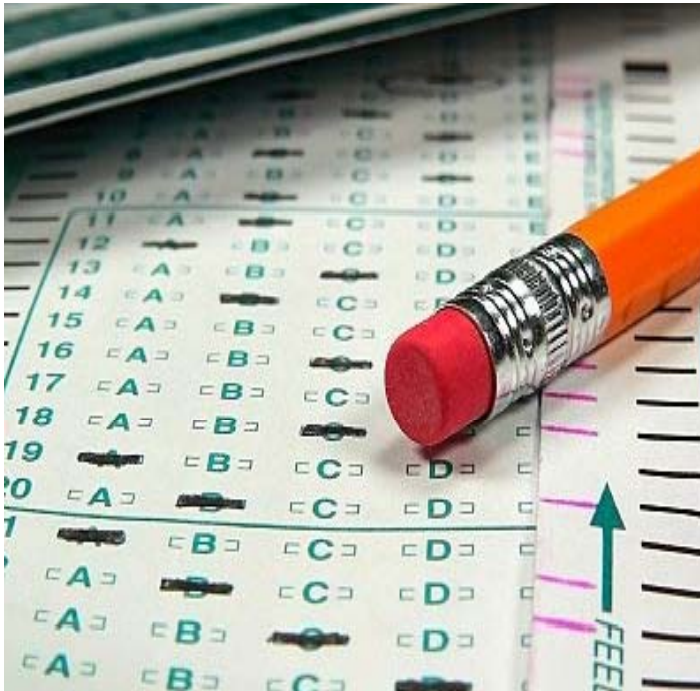
Cada una de las situaciones problema presentadas en la prueba permite el análisis de las interrelaciones que se establecen entre los **ámbitos** natural, sociocultural, económico y político, de manera que se favorezca el desarrollo sostenible de los individuos, las poblaciones y las comunidades.



Tomado de : <http://scienceblogs.com/seed/upload/2007/02/test.jpg>

Medio ambiente

Ejes de reflexión



Tomado de : <http://scienceblogs.com/seed/upload/2007/02/test.jpg>

1. Impacto del desarrollo científico y tecnológico en la calidad de vida de los individuos, las poblaciones y las comunidades.
2. Relación entre crecimiento poblacional y recursos disponibles.
3. Relación entre la dinámica industrial y agrícola, y las alteraciones de los ecosistemas agua, suelo y aire.
4. Impacto de la gestión de recursos, bienes y servicios, y de las políticas ambientales en el desarrollo económico sostenible.
5. Prácticas cotidianas individuales y colectivas, además de su incidencia en las dinámicas naturales y socioculturales.

Para mayor información sobre qué se evalúa en cada área, remítase a la Guía con las orientaciones sobre el examen de Estado de la educación media – SABER 11o.:

www.icfes.gov.co

Contáctanos



**Grupo de
Atención
al Ciudadano**

Línea nacional

01 8000

110858

Línea Bogotá

3077008

www.icfes.gov.co