



SAF-HOLLAND Group

PATINES

MARK V DE HOLLAND



EL PATÍN QUE SUPERA LOS ESTÁNDARES DE FUERZA, DURABILIDAD Y FACILIDAD DE ELEVACIÓN.



ESPECIFÍQUELO, CONFÍE EN ÉL.

Este patín legendario ofrecerá la fuerza, la facilidad de operación y la durabilidad necesaria para satisfacer las exigencias de la aplicación de patines.

TUBO DE ACERO DE BAJA ALEACIÓN Y ALTA RESISTENCIA.

- Supera todas las normas AAR M-931 y TTMA Especificaciones de rendimiento RP-4
- Cedencia mínima de 80,000 psi en el tubo superior y el tubo inferior maximizan el esfuerzo y reducen peso
- Capacidad de carga lateral superior de 14,514 kg (32,000 lb)

LLEGA AL SUELO CON RAPIDEZ. FÁCIL DE OPERAR.

- 2.5 giros por pulgada hacen del patín uno de los más rápidos de operar
- Capacidad de elevación robusta de 28349 kg (62,500 lb) con 0.86 kg-m (100 libras-pie) de torsión de entrada
- Diseñado especialmente para realizar los cambios con facilidad incluso en climas fríos

Garantía de rendimiento estándar de 5 años y garantía opcional de rendimiento por de 10 años disponibles.

(Consulte la garantía para conocer los detalles)



SAF-HOLLAND Group

PATÍN MARK V

PLACA DE MONTAJE TTMA ESTÁNDAR

CAJA DE CAMBIOS

con lubricante de primera calidad y para baja temperatura para el servicio de -18 a 107 °C (-65 °F a 225 °F).

CONEXIÓN DE MANGO CON MANIVELA D DOBLE

significa mayor estabilidad de operación y conexión de manivela reforzada.

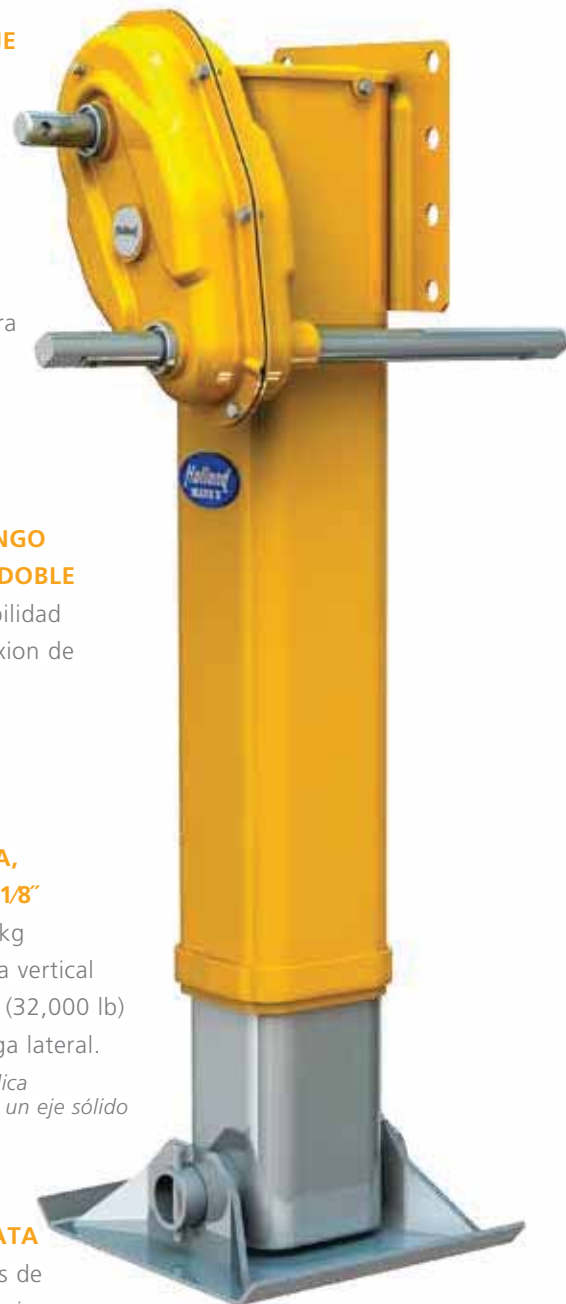
TUBERÍA SUPERIOR CUADRADA, CON ESQUINA REDONDA, RESISTENTE Y DE 51/8"

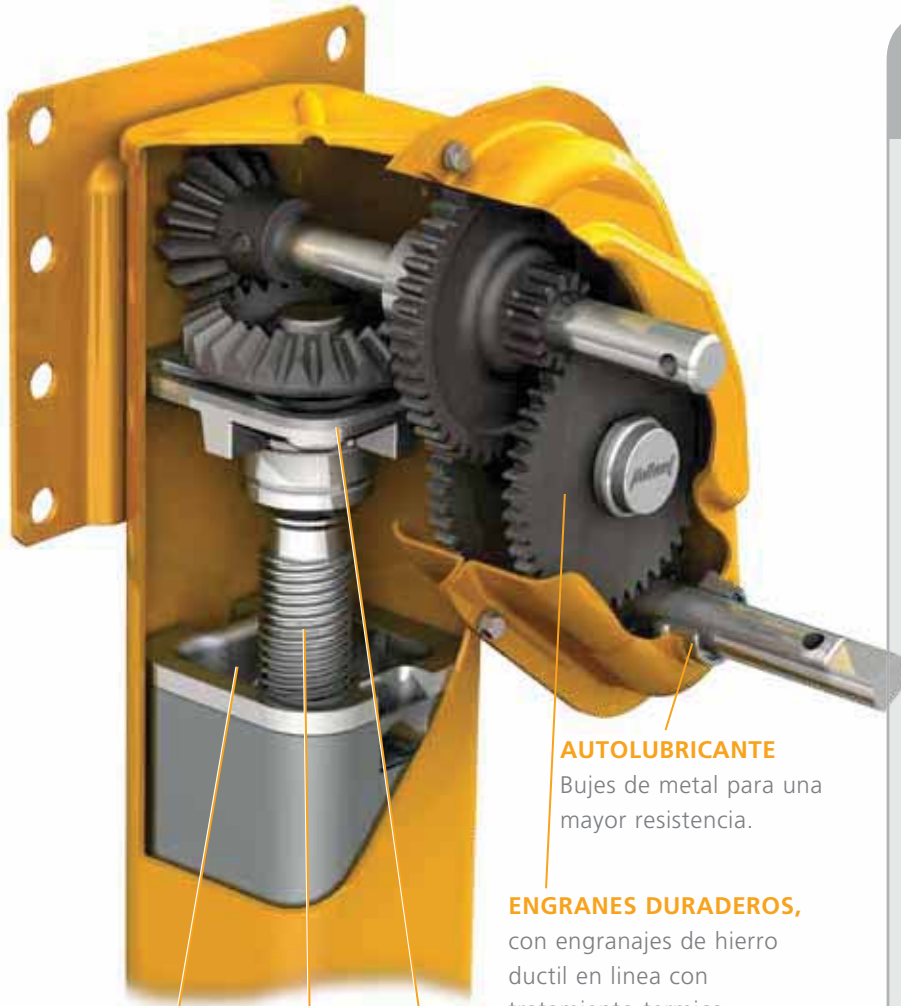
proporciona 90,718 kg (200,000 lb) de carga vertical estática*, 14,514 kg (32,000 lb) de capacidad de carga lateral.

** La clasificación se indica considerando el uso de un eje sólido*

OPCIONES DE ZAPATA

Variedad de opciones de zapata y otros accesorios disponibles.





AUTOLUBRICANTE

Bujes de metal para una mayor resistencia.

ENGRANES DURADEROS,

con engranajes de hierro ductil en línea con tratamiento termico.

BALEROS DE ALTA RESISTENCIA

Para el funcionamiento sin dificultades del usillo y del engranaje cónico. El modelo Mark V de alta resistencia utiliza baleros cónicos.

USILLO DE DOBLE CUERDA

Tiene 1-5/8" de diámetro, cuerdas roladas ofrecer mayor resistencia y una elevación suave.

DEPÓSITO DE GRASA

Constante lubricacion en el usillo de levante.

**MARK V
DE ALTA RESISTENCIA**

UNA CAPACIDAD DE CARGA LATERAL ROBUSTA DE 20,865 KG (46,000 LB) PARA SATISFACER LOS REQUISITOS DE LA APLICACIÓN DE ALTA RESISTENCIA

PLACA DE MONTAJE CÓNICA Y DE ALTA RESISTENCIA

COLLARÍN DE REFUERZO DE 0.05 M (2") EN PATA SUPERIOR CON TUBO INTERNO DE ALTA RESISTENCIA EN UNA SOLA PIEZA PARA MAYOR RESISTENCIA

ZAPATA ARENERA 0.40 x 0.25 M (16" x 10")



El patín Mark V de alta resistencia fue diseñado para aplicaciones dentro y fuera de la carretera: vertedores, tanques cisterna, contenedores, remolques de transferencia y aplicaciones intermodales.

ESPECIFICACIONES

CAPACIDADES

Capacidad de carga de 90,718 kg (200,000 lb)
 Capacidad de carga lateral de 14,514 kg (32,000 lb)
 Capacidad de elevación de 28,349 kg (62,500 lb)
 (Torsión de entrada de 0.86 kg-m (100 libras-pie))

ENGRANES

2.5 giros por pulgada
 - Alta Velocidad
 33.8 giros por pulgada
 - Baja Velocidad





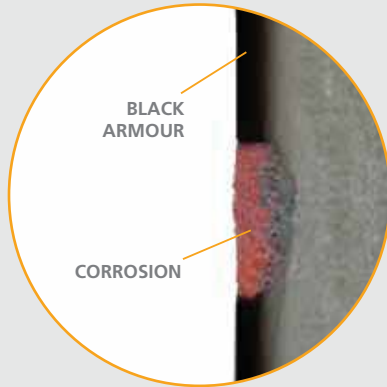
PROTECCIÓN AVANZADA CONTRA LA CORROSIÓN ESTÁNDAR

El proceso de protección metálica Black Armour™, a diferencia de una pintura base, una pintura común o un revestimiento de polvo, se enlaza químicamente con el metal para formar una capa protectora impermeable al agua y a los químicos contra la congelación.

Black Armour™ es compatible con pintura sin necesidad de lijar. Black Armour™ no se encoge y se mantiene flexible para ayudar a resistir el impacto de la grava. Si resulta rayado, Black Armour™ evita el esparcimiento de la corrosión.

BLACK ARMOUR™

Afinaza con la superficie formando una capa de protección que cuando es raspado evita que la corrosión se expanda.



COMPETENCIA

Recubrimientos de la competencia simplemente cubre el metal, permitiendo que la estructura metálica se mantenga vulnerable a la corrosión al ser raspado.



TECNOLOGÍA NoLube® (OPCIONAL)

La Tecnología NoLube® libre de grasa provee un sistema sellado con la máxima lubricación de grasa sin necesidad de grasa adicional. La opción de la tecnología NoLube protege su inversión, reduce el tiempo de mantenimiento y costos gracias a la aplicación de sellos de alta calidad y protección del usillo para mantener siempre lubricado los componentes y mantener continuamente su rendimiento y fácil operación por años.



SELLOS

Todos los bujes de Ejes incluyen sellos para prevenir la entrada de agua y otros contaminantes a los compartimientos de engranes.



USILLO ENCAPSULADO

Al encapsular el usillo completamente, cada vez que sube y baja el usillo recide una nueva capa de grasa.

RCF (OPCIONAL)

PIE AMORTIGUADOR EXTRAÍBLE

SAF-HOLLAND ofrece un pie amortiguador extraíble (RCF), opcional y patentado para la serie de trenes de aterrizaje Mark V. Un pie comprobado e innovador para el tren de aterrizaje que se ha ganado el respeto y el reconocimiento de nuestra industria.

La opción de accesorios para el pie RCF utiliza un amortiguador de caucho de alta resistencia que absorbe un 50% más de choques que los accesorios para pies convencionales.

El tren de aterrizaje Mark V equipado con accesorios para pies RCF cumple con todas las especificaciones de rendimiento de las normas AAR y TTMA. E incluso proporciona un ahorro de peso de 1.36 kg (3 lb) por juego de tren de aterrizaje sobre el diseño de pie amortiguador anterior.



Permite un fácil retiro de la zapata acojinada dañada, simplemente al retirar un solo tornillo. No es necesario corte o soldadura.

ACCESORIOS DEL TREN DE ATERRIZAJE Y ACCESORIOS PARA PIES



PATA AUTONIVELADORA REDONDA



APOYO PARA SUELO DE BAJO PERFIL



APOYO PARA SUELO CON AHORRO DE PESO



PATA AUTONIVELADORA H.D.



APOYO PARA SUELO DE H.D. DE 0.4 X 0.25 M (16" X 10")



EJES Y MÉNSULAS



MANIVELAS MANUALES



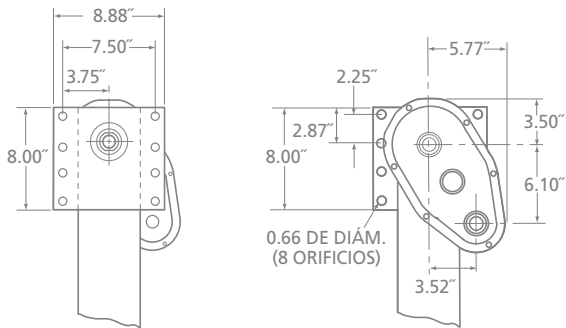
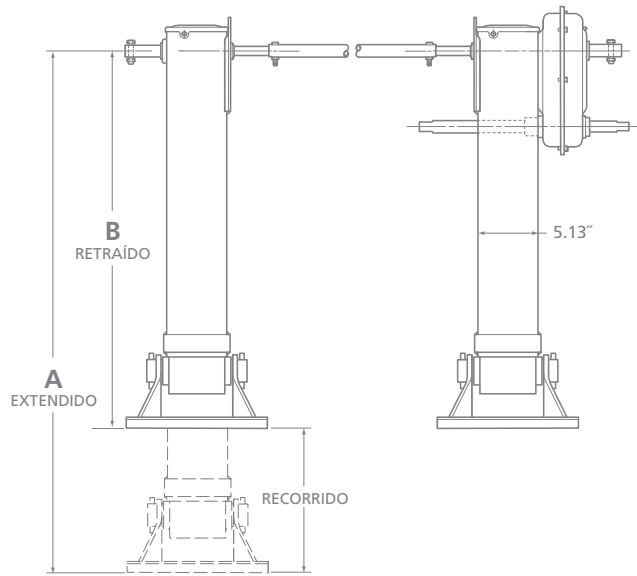
SUSPENSIONES PARA MANIVELA



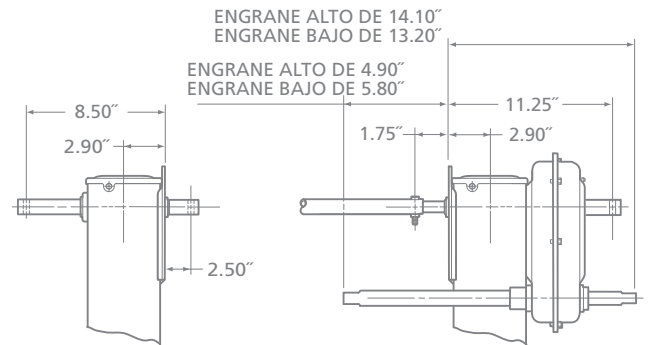
La Tecnología RCF simplemente transmite la fuerza de compresión del acero al hule y al acero. Esto resulta en una reducción del desgaste y daño a la carga, remolque y patín.

El RCF no está disponible en el Mark V de alta resistencia.

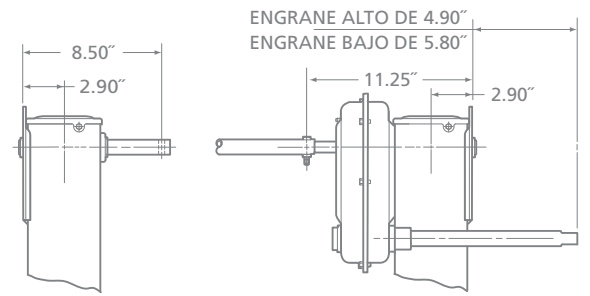
DIMENSIONES DE MARK V



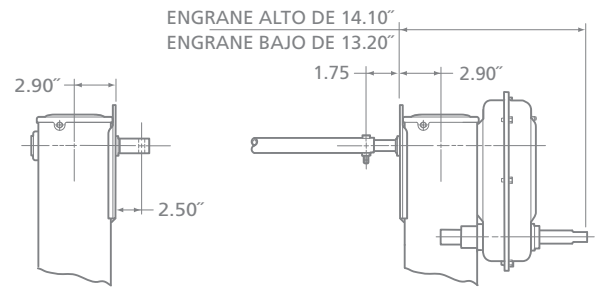
MONTAJE UNIVERSAL 'A'



MONTAJE INTERNO 'B'



MONTAJE EXTERNO 'C'



DIMENSIONES DEL PATÍN MARK V

RECORRIDO	"01" PATA AUTONIVELADORA		"05" APOYO PARA SUELO ¹		"13" APOYO PARA SUELO DE BAJO PERFIL ¹		"15" APOYO PARA SUELO CON AHORRO DE PESO ¹		"24" PIE AMORTIGUADOR EXTRAÍBLE ²	
	A	B	A	B	A	B	A	B	A	B
12.5"	37.0"	24.5"	37.9"	28.0"	35.4"	25.5"	37.2"	27.3"	36.8"	26.5"
13.5"	41.3"	27.8"	42.2"	28.7"	39.7"	26.2"	41.5"	28.0"	41.1"	27.6"
15.0"	44.3"	29.3"	45.2"	30.2"	42.8"	27.7"	44.5"	29.5"	44.1"	29.1"
16.5"	47.3"	30.8"	48.2"	31.7"	45.7"	29.2"	47.5"	31.0"	47.1"	30.6"
17.6"	49.5"	31.9"	50.5"	32.9"	48.0"	30.4"	49.7"	32.1"	49.3"	31.7"
18.7"	51.8"	33.1"	52.7"	34.0"	50.2"	31.5"	52.0"	33.3"	51.5"	32.8"

¹ El código de recorrido "0" es de 0.25 m (9.9')

² El código de recorrido "0" es de 0.26 m (10.3')

NOTA: También hay opciones de montaje disponibles para la viga en forma de I 'D' y la viga en forma de I extendida 'F'.

INFORMACIÓN DE PEDIDO

PASO 1 NÚMERO DE MODELO		PASO 2 SELECCIONE EL RECORRIDO Y EL MONTAJE				PASO 3 SELECCIONE EL EJE Y LOS ACCESORIOS PARA PIES				
DESCRIPCIÓN	MODELO	RECORRIDO	CÓDIGO	MONTAJE	CÓDIGO	TIPO DE EJE	CÓDIGO	ACCESORIOS PARA PIES	CÓDIGO	DIMENSIONES
*Conjunto L.G	LGS	12.5"	0	Universal	A	Sin eje	0	Autonivelación	01	10.6" de diámetro
Lado de 1 velocidad	XA-S9	13.5"	1	Interior	B	Tubería estándar	1	Pie con amortiguador extraíble ³	24	2.9"x10"x10"
Lado de 2 velocidades	XA-S8	15.0"	2	Exterior	C	Eje sólido	3	Con ruedas	03	9" de diámetro
Conjunto H.D.	LGH	16.5"	3	**Viga con forma de I	D			Apoyo para suelo	05	4.5"x10"x12"
Lado de 1 velocidad	XA-H9	17.6"	4	***Viga extendida con forma de I	F			Apoyo para suelo grande	08	5.0"x16.5"x14"
Lado de 2 velocidades	XA-H8	18.7"	5					Rueda y apoyo para suelo	09	3.8"x10"x16"
								Sin accesorios para pies	10	—
								Apoyo para suelo de bajo perfil	13	2.0"x10"x12"
								Apoyo para suelo con ahorro de peso	15	3.8"x10"x10"

ORDER EXAMPLE: PASO 1 → PASO 2 → PASO 3
LGS → **3A** → **115**
 Model Number Travel Code + Mounting Code Axle Type + Footware Code

NOTA: Las dimensiones del recorrido que se muestran no son aplicables para los modelos Mark V de alta resistencia. Comuníquese con el área de ingeniería de la aplicación del tren de aterrizaje para conocer las dimensiones del recorrido de alta resistencia.

- * El conjunto del tren de aterrizaje incluye: eje cruzado LG0094, manivela XA-V-90-0, suspensión para manivela XB-LG0085, orejetas para ménsulas (se necesitan 2) XA-V-1938, eje cruzado y herramientas de fijación de la manivela.
- ** Con ejes impulsores extra largos, 0.11 m (4.5") en las patas de velocidad única y doble a comparación del estándar de 0.04 m (1.75") en 2 velocidades y 0.06 m (2.5") en velocidad única.
- *** Con ejes impulsores extra largos, 0.19 m (7.75") en las patas de 2 velocidades y 0.21 m (8.50") en las patas de una velocidad.

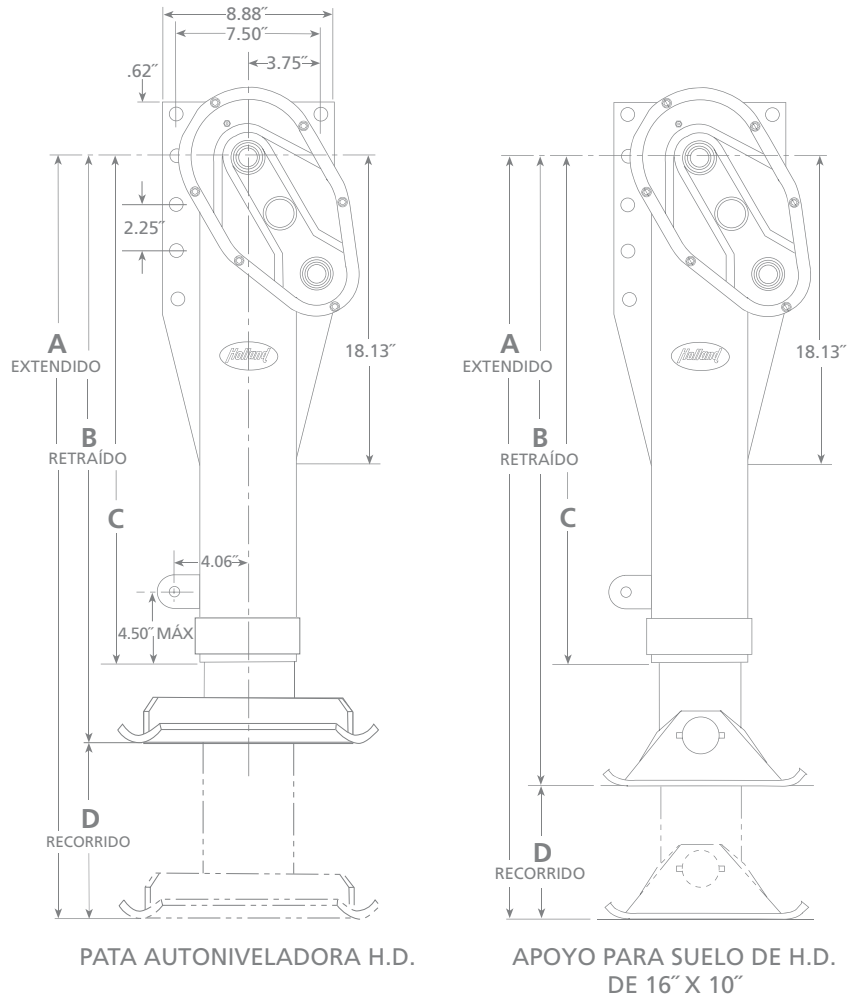
³ RCF no disponible con Mark V de alta resistencia
 NOTA: Las dimensiones de los accesorios para pies son para el área de contacto con el suelo

DIMENSIONES DE MARK V DE ALTA RESISTENCIA

ZAPATA DE 10" X 12"				
Modelo	A	B	C	D
LGH-1A305	42.2"	30.2"	24.5"	12.0"
LGH-2A305	45.2"	31.7"	26.0"	13.5"
LGH-3A305	48.3"	32.9"	27.1"	15.4"
LGH-4A305	50.6"	34.0"	28.2"	16.6"
LGH-5A305	52.7"	35.37"	29.6"	17.4"

ZAPATA AUTONIVELADORA H.D.				
Modelo	A	B	C	D
LGH-1A012	41.4"	27.9"	24.5"	13.5"
LGH-2A012	44.4"	29.4"	26.0"	15.0"
LGH-3A012	47.4"	30.9"	27.1"	16.5"
LGH-4A012	49.6"	32.0"	28.2"	17.6"
LGH-5A012	51.9"	33.2"	29.6"	18.7"

ZAPATA DE 16" X 10"				
Modelo	A	B	C	D
LGH-1A312	41.7"	29.7"	24.5"	12.0"
LGH-2A312	44.7"	31.2"	26.0"	13.5"
LGH-3A312	47.7"	32.3"	27.1"	15.4"
LGH-4A312	50.0"	33.4"	28.2"	16.6"
LGH-5A312	52.2"	34.8"	29.6"	17.4"





Desde juegos de reconstrucción de quinta rueda hasta juegos de reparación de bujes de suspensión, las refacciones genuinas SAF-HOLLAND tienen la misma calidad que los componentes usados en las partes originales. Las refacciones originales SAF-HOLLAND están probadas y diseñadas para brindar el máximo rendimiento y durabilidad. Las refacciones compatibles, equivalentes, similares, o peor aun, falsificadas, sólo pondrán en riesgo el rendimiento potencial y podrían anular la garantía de SAF-HOLLAND. Asegúrese de especificar siempre refacciones originales SAF-HOLLAND cuando dé servicio a su producto SAF-HOLLAND.

XL-LG114095L-es-US Rev.A · 2011-11-07 · Modificaciones y errores reservados * © SAF-HOLLAND, INC.

COMPONENTES DE ALTA CALIDAD PARA LA INDUSTRIA DE VEHICULOS COMERCIALES



EUROPA · AMÉRICA DEL NORTE · AMÉRICA DEL SUR · ÁFRICA · ASIA · AUSTRALIA

SAF-HOLLAND Mexico
52.1.55.5456.8641 Fax 52.55.5816.2230

SAF-HOLLAND USA, Inc.
888.396.6501 Fax 800.356.3929

www.safholland.com

