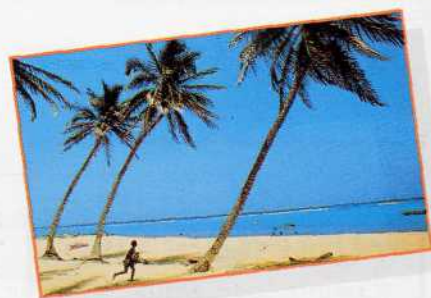


Les *DOM-TOM*

(DÉPARTEMENTS D'OUTRE-MER ET TERRITOIRES D'OUTRE-MER)



La **France d'outre-mer**, à l'exception de la Guyane, est composée d'un ensemble d'îles situées dans les océans Atlantique, Pacifique et Indien. Du point de vue administratif, la Guadeloupe, la Martinique, la Guyane et la Réunion sont à la fois des départements et des régions. Ces terres constituent ce qui reste du passé colonial de la France et comptent 1,9 millions d'habitants. Les DOM-TOM sont des sociétés multiraciales et les populations y sont très mélangées : aux Antilles, par exemple, coexistent les Noirs, descendants des esclaves importés, Créoles, descendants des colons blancs, Métis et métropolitains venus y travailler.

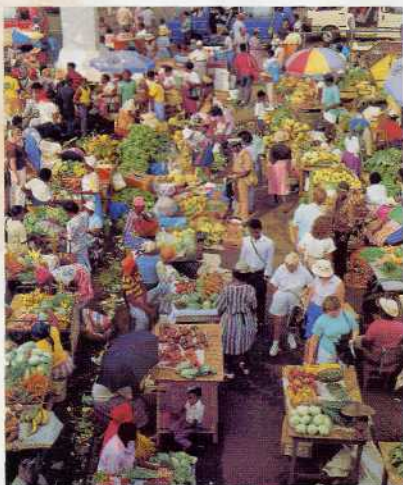
Les **DOM** bénéficient pleinement de l'organisation politique, administrative et judiciaire française ; les **TOM** sont représentés au Parlement, mais ils possèdent des statuts qui leur confèrent une large autonomie.

L'**agriculture**, qui offre peu d'emploi, a un secteur moderne de cultures tropicales destinées à l'exportation et un secteur traditionnel destiné à l'alimentation de la population.

L'industrie est limitée à quelques activités de transformation des produits agricoles. C'est le secteur tertiaire, avec le **tourisme**, qui assure l'essentiel des emplois (70,9% des actifs).

Les DOM-TOM importent de plus en plus de produits alimentaires et manufacturés. Ils restent fortement dépendant de la métropole. On a donc des forts taux de chômage et un important courant d'**émigration** vers la France (un quart des Antillais y vivent).

Stratégiquement, les DOM-TOM représentent un atout certain pour la France lui permettant une présence sur tous les océans. La Guyane offre une base spatiale ; Mururoa, en Polynésie française, est une base d'expérimentation d'opérations nucléaires.



RÉGION

La Martinique
La Guadeloupe
La Réunion
La Guyane

CAPITALE

Fort-de-France
Pointe-à-Pitre
Saint-Denis
Cayenne

QUELQUES DONNÉES

Agriculture	canne à sucre, bananes, ananas
Industrie	sucreries, rhumeries, 18% des actifs
Tertiaire	80% des actifs de la population
Tourisme	développé

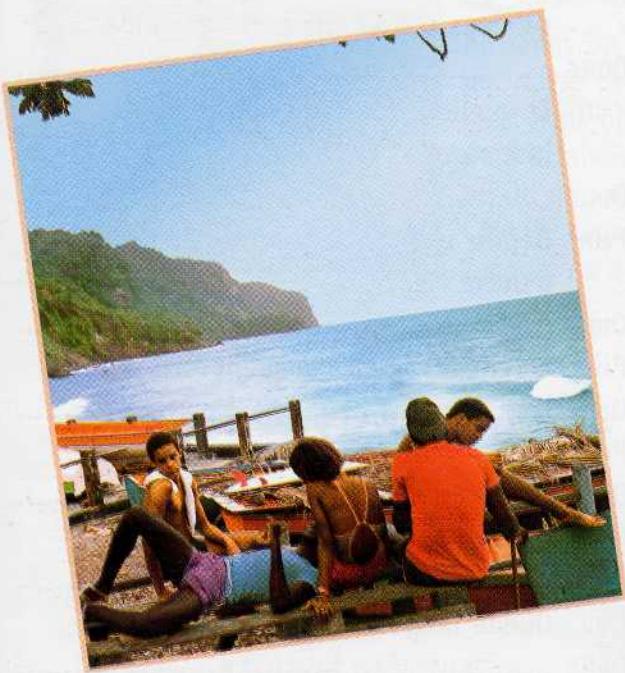


Vrai ou faux?

Travaillons avec les images

1. Regarde la carte, lis les informations et dis si les affirmations suivantes sont **vraies** ou **fausses**.

- | | | |
|---|-----------------------|-----------------------|
| 1. Les DOM-TOM sont répartis à toutes les latitudes. | vrai | faux |
| 2. Le DOM le plus éloigné de la France est la Martinique. | <input type="radio"/> | <input type="radio"/> |
| 3. La Nouvelle Calédonie est un des quatre DOM. | <input type="radio"/> | <input type="radio"/> |
| 4. Les DOM-TOM sont très peuplés. | <input type="radio"/> | <input type="radio"/> |



2. **Écoute** la cassette, **lis** le texte de la page à côté et **souligne** les phrases qui se rapportent à chaque image.



VERS L'EXAMEN

3. Lis les informations et réponds.

- Où se trouvent les DOM-TOM ?
- Est-ce qu'il s'agit de territoires français ?
- Quelles populations les habitent ?
- Quelles sont leurs ressources ?
- Est-ce qu'ils sont indépendants du point de vue économique ?
- Quelle est leur importance pour la France ?

